

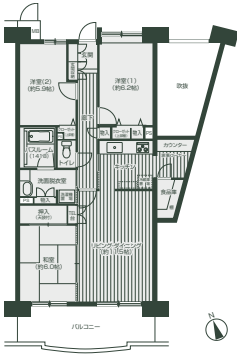
完全予約制 OPEN ROOM 3.4[±]5^日 11[±]12^日 10:00 18:00

ご見学希望の際は、お電話にてご予約下さい。 ☎0120-689090

1 ジェネラス開運橋 3LDK

管理費/月額12,100円 修繕積立金/月額7,550円 インターネット使用料/月額2,420円
 ●所在地/盛岡市開運橋通3番地1
 ●交通/JR「盛岡駅」徒歩5分
 ●専有面積/81.18㎡(約24.55坪)
 ●バルコニー面積/12.45㎡(約3.76坪)
 ●構造/SRC造15階建2階部分
 ●築年月/平成12年10月完成
 ●管理形態/日勤
 ●現況/空室
 ●引渡/相談
 ●取引態様/仲介
 ●備考/契約不適合責任免責

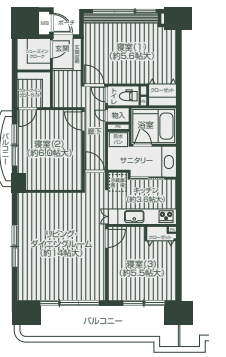
2,360万円



2 Dレスティア加賀野 3LDK

管理費/月額8,100円 修繕積立金/月額15,290円
 ●所在地/盛岡市加賀野三丁目301番地1
 ●交通/「盛岡市東新庄二丁目210番地5」バス停徒歩4分
 ●専有面積/78.31㎡(約23.68坪)
 ●バルコニー面積/12.67㎡(約3.83坪)
 ●構造/RC造14階建14階部分
 ●築年月/平成18年2月完成
 ●管理形態/日勤
 ●現況/空室
 ●引渡/即
 ●取引態様/仲介

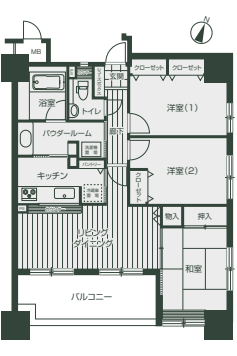
2,690万円



3 サンシティ下ノ橋 3LDK

管理費/月額10,200円 修繕積立金/月額10,100円
 ●所在地/盛岡市下ノ橋町58番地4
 ●交通/JR「盛岡駅」徒歩18分
 ●専有面積/76.68㎡(約23.19坪)
 ●バルコニー面積/11.20㎡(約3.38坪)
 ●構造/SRC造14階建12階部分
 ●築年月/平成13年10月完成
 ●管理形態/日勤
 ●現況/空室
 ●引渡/即
 ●取引態様/仲介

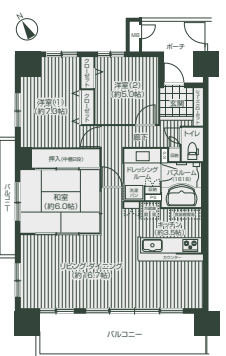
2,580万円



4 サーパスシティ志家町 3LDK

管理費/月額11,600円 修繕積立金/月額10,600円 インターネット使用料/月額2,835円
 ●所在地/盛岡市志家町105番地2
 ●交通/「中ノ橋通二丁目」バス停徒歩4分
 ●専有面積/85.13㎡(約25.75坪)
 ●バルコニー面積/16.82㎡(約5.08坪)
 ●構造/RC造10階建5階部分
 ●築年月/平成22年2月完成
 ●管理形態/日勤
 ●現況/空室
 ●引渡/即
 ●取引態様/仲介

3,160万円



5 トーカンマンション大清水プラザ 3LDK+S

管理費/月額18,070円 修繕積立金/月額16,620円
 ●所在地/盛岡市清水町336番地1
 ●交通/「下の橋町」バス停徒歩5分
 ●専有面積/97.53㎡(約29.50坪)
 ●バルコニー面積/14.18㎡(約4.28坪)
 ●構造/SRC造13階建6階部分
 ●築年月/平成5年9月完成
 ●管理形態/日勤
 ●現況/空室
 ●引渡/即
 ●取引態様/仲介
 ●備考/契約不適合責任免責

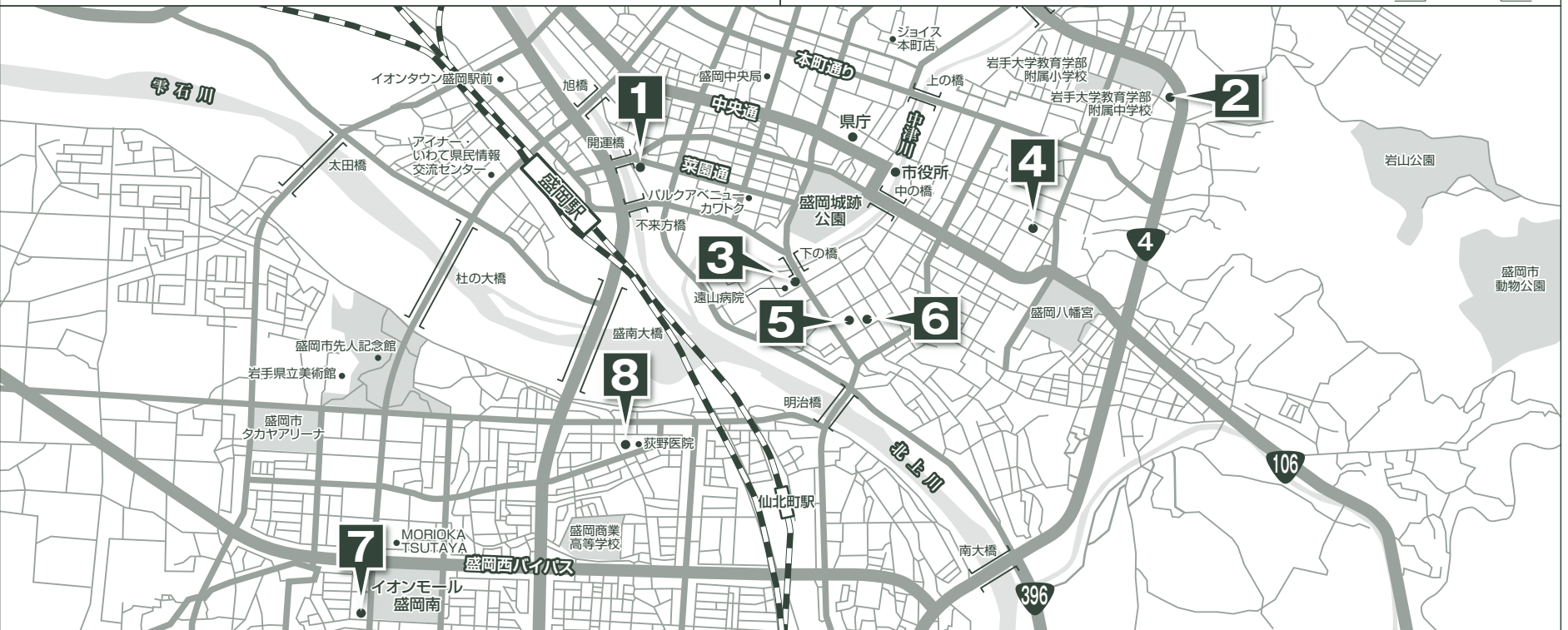
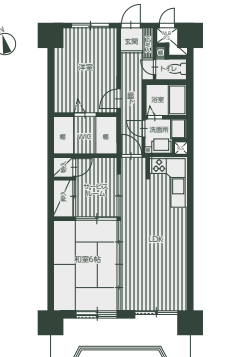
1,700万円



6 ライオンズマンション清水町 2LDK+S

管理費/月額9,300円 修繕積立金/月額11,060円
 ●所在地/盛岡市清水町251番地
 ●交通/「南大通二丁目」バス停徒歩2分
 ●専有面積/63.55㎡(約19.22坪)
 ●バルコニー面積/8.61㎡(約2.60坪)
 ●構造/SRC造12階建4階部分
 ●築年月/昭和60年2月完成
 ●管理形態/日勤
 ●現況/空室
 ●引渡/相談
 ●取引態様/仲介
 ●備考/契約不適合責任免責

950万円



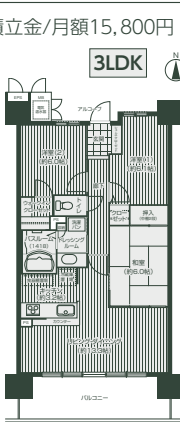
7 サーパス盛南

●所在地/盛岡市本宮七丁目8番地6
 ●交通/「イオンモール盛岡南」バス停徒歩約2分

■免震構造 ■オール電化 ■敷地内駐車場確保可 ■イオンモール盛岡南徒歩2分 ■ペット飼育可

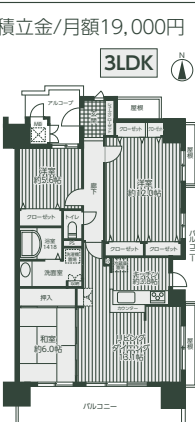
管理費/月額13,100円 修繕積立金/月額15,800円
 ●専有面積/75.38㎡(約22.80坪)
 ●バルコニー面積/13.06㎡(約3.95坪)
 ●構造/RC造14階建6階部分
 ●築年月/平成22年5月完成
 ●管理形態/日勤 ●現況/空室
 ●取引態様/仲介
 ●備考/インターネット保守管理費:2,835円/月、専有部警備料:427円/月、エスコートサービス利用料:360円/月

2,620万円



管理費/月額15,800円 修繕積立金/月額19,000円
 ●専有面積/90.59㎡(約27.40坪)
 ●バルコニー面積/19.94㎡(約6.03坪)
 ●構造/RC造14階建5階部分
 ●築年月/平成22年5月完成
 ●管理形態/日勤 ●現況/空室
 ●取引態様/仲介
 ●備考/インターネット保守管理費:2,835円/月、専有部警備料:427円/月、エスコートサービス利用料:360円/月

2,880万円



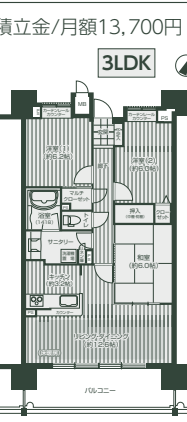
8 プレミスト盛南エクセルステージ

●所在地/盛岡市本宮一丁目6番地7
 ●交通/「本宮小学校前」バス停徒歩1分

■多彩な共用施設 ■本宮小学校まで徒歩2分 ■ペット飼育可

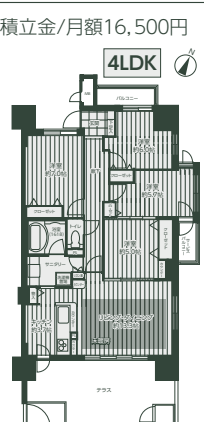
管理費/月額10,030円 修繕積立金/月額13,700円
 ●専有面積/75.41㎡(約22.81坪)
 ●バルコニー面積/13.60㎡(約4.11坪)
 ●構造/RC造14階建3階部分
 ●築年月/平成20年11月完成
 ●管理形態/日勤
 ●現況/空室
 ●引渡/即
 ●取引態様/仲介

2,530万円



管理費/月額12,090円 修繕積立金/月額16,500円
 ●専有面積/90.92㎡(約27.50坪)
 ●テラス面積/24.90㎡(約7.53坪)
 ●構造/RC造14階建1階部分
 ●築年月/平成20年11月完成
 ●管理形態/日勤
 ●現況/居住中
 ●引渡/相談
 ●取引態様/仲介

3,180万円



●広告有効期限/2023年3月末日 ●万一売却済の場合はご容赦ください。 ●間取りの帖(畳)数は1畳=1.62㎡で換算した約表示です。 ●坪表示は1㎡=0.3025坪で換算した約表示です。 ●図面と現況が異なる場合は現況を優先させていただきます。 ●成約の際には、規定の仲介手数料を申し受けます。

国土交通大臣(4)第7605号 (一社)岩手県宅地建物取引業協会会員 東北地区不動産公正取引協議会加盟

グレース住宅販売株式会社 流通営業部

☎0120-689090

〒020-0024 岩手県盛岡市菜園一丁目11番3号 TEL.019-604-1616 FAX.019-604-1618 ●営業時間/10:00~18:00 ●定休日/水・木曜日

http://www.grace-speed.com



