

自社物件

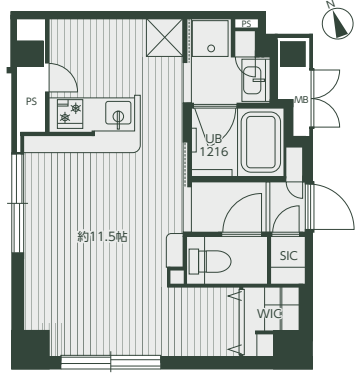
完全予約制 OPEN ROOM 3.9±▶3.24日

10:00~18:00/水・木・土・日・休

ご見学希望の際はお電話にてご予約下さい。☎0120-689090

クィーンズテラス菜園 1K+WIC+SIC 1,250万円

管理費月額 10,000円
修繕積立金月額 6,150円



**弊社売主につき
仲介手数料不要!!**

■新規リフォーム物件 ■パルクアベニュー・カワトクまで徒歩1分
■ホテルライクな内廊下 ■ペット飼育可
■不在時の荷物受け取りに便利な宅配ボックス設置 ■即入居可

●所在地/盛岡市菜園一丁目23番地155 ●交通/「菜園川徳前」バス停徒歩2分 ●専有面積/30.75㎡(約9.30坪) ●構造/S造7階建4階部分
●築年月/平成6年2月完成 ●管理形態/日動 ●現況/空室 ●引渡/即 ●取引態様/売主 ●備考/インターネット使用料:月額2,915円

【リノベーション内容】(2018年2月完了)	
【専有部】	住宅設備新設(システムキッチン、ユニットバス、洗面化粧台、トイレ、ガス給湯器、TVモニター付インターホン)、建具・サッシ新設(二重サッシ、居室ドア、玄関ドア)、内装新設(システム収納、クローゼット、フローリング、CFシート、壁紙)
【共用部】	オートロックシステム、メール・宅配ボックス、トランクルーム新設
【その他】	大規模修繕工事(屋上防水、外壁塗装、エレベーター交換、給排水設備交換)

【リフォーム内容】(2024年2月完了予定)	
【専有部】	壁・クロス全面貼替え、床全面シート張り、CF張替え(洗面所・トイレ)、ガスコンロ交換、キッチン水栓交換

住宅用 **名須川町** 16,800万円
更地 1010.16㎡
■建築条件無し ■300坪超の整形地
■南・北二方向に接道
■JR「上盛岡駅」まで徒歩4分
●所在地/盛岡市名須川町68番6、68番7、72番、73番
●交通/JR「上盛岡駅」徒歩4分
●地積/1010.16㎡(約305.57坪)
●地目/宅地 ●用途地域/第一種住居地域
●建ぺい率/60% ●容積率/200%
●接道/北側:公道幅員5.2m、南側:公道幅員6.4m
●電気/東北電力 ●ガス/都市ガス
●上水道/公共 ●下水道/公共
●現況/更地 ●引渡/即 ●取引態様/仲介
●備考/準防火地域、確定測量済し、事業用地、開発許可要

住宅用 **仙北一丁目** 5,440万円
現況渡し 1,136.78㎡
■JR「仙北町駅」徒歩7分 ■建築条件無し
●所在地/盛岡市仙北一丁目260番1、261番、344番、345番
●交通/JR「仙北町駅」徒歩7分
●地積/1,136.78㎡(約343.87坪)※内、畑543㎡含む
●地目/宅地・畑 ●用途地域/第一種住居地域
●接道/東側:公道幅員6.3m
●建ぺい率/60% ●容積率/200%
●電気/東北電力 ●ガス/都市ガス
●上水道/公共 ●下水道/公共
●現況/古家・倉庫・共同住宅等有り(現況渡し)
●引渡/相談 ●取引態様/仲介
●備考/準防火地域、開発許可要、農地法5条の届出要

住宅用 **滝沢市柳原** 150万円
更地 261.84㎡
●所在地/滝沢市柳原67番5
●交通/「一本木小学校前」バス停徒歩3分
●地積/261.84㎡(約79.20坪)
●地目/宅地
●用途地域/市街化調整区域
●建ぺい率/70% ●容積率/200%
●接道/西側:私道幅員4m
●電気/東北電力 ●ガス/―
●上水道/― ●下水道/―
●現況/更地 ●引渡/即
●取引態様/仲介

住宅用 **城西町** 1,890万円
更地渡し 234.84㎡
■三方道路 ■マイルイ城西店まで徒歩2分
■厨川小・城西中通学区
●所在地/盛岡市城西町159番26
●交通/城西町「バス停」徒歩3分
●地積/234.84㎡(約71.03坪)
●地目/宅地 ●用途地域/第一種住居地域
●建ぺい率/60% ●容積率/200%
●接道/東側:公道幅員4.0m、北側:私道幅員4.0m(42条1項5号道路)、西側:私道幅員4.0m(42条1項5号道路)
●電気/東北電力 ●ガス/―
●上水道/公共 ●下水道/公共
●現況/古家有り(更地渡し) ●引渡/相談
●取引態様/仲介 ●備考/準防火地域、確定測量済し

住宅用 **大新町** 1,600万円
現況渡し 394.56㎡
■建築条件無し・119坪の宅地
■日々の暮らしを支える買物施設充実
■小学校も近くお子様の通学も安心
●所在地/盛岡市大新町20番35、20番26
●交通/大新町「バス停」徒歩2分
●地積/394.56㎡(約119.35坪)他、私道負担112㎡有り
●地目/宅地 ●用途地域/第一種低層住居専用地域
●建ぺい率/50% ●容積率/80%
●接道/南側:公道幅員4.0m(42条1項5号道路)
●電気/東北電力 ●ガス/都市ガス
●上水道/公共 ●下水道/公共
●現況/古家有り(現況渡し) ●引渡/即
●取引態様/仲介 ●備考/法22条区域、埋蔵文化財包蔵地
私道部分に埋設している共有私設管から公共下水道に接続

住宅用 **滝沢市後** 120万円
更地 162㎡
●所在地/滝沢市後330番20、330番3
●交通/「一本木」バス停徒歩15分
●地積/162㎡(約49.00坪)+私道979㎡のうち持分9万7949分の3208
●地目/宅地
●地目/山林
●用途地域/無指定(都市計画区域外)
●建ぺい率/― ●容積率/―
●接道/北側:私道幅員5m
●電気/東北電力 ●ガス/―
●上水道/要引込 ●下水道/公共
●現況/更地 ●引渡/即
●取引態様/仲介 ●備考/引渡/即

住宅用 **厨川二丁目** 950万円
更地渡し 211.86㎡
●所在地/盛岡市厨川二丁目18番38
●交通/「三馬橋」バス停徒歩9分
●地積/211.86㎡(約64.08坪) ●地目/宅地
●用途地域/第一種中高層住居専用地域
●建ぺい率/60% ●容積率/200%
●接道/南側:公道幅員6.6m
●電気/東北電力 ●ガス/―
●上水道/公共 ●下水道/公共
●現況/古家有り(更地渡し)
●引渡/相談
●取引態様/仲介
●備考/法22条区域

住宅用 **東新庄二丁目** 70万円
更地 132.55㎡
●所在地/盛岡市東新庄二丁目10番10
●交通/「新庄」バス停徒歩5分
●地積/132.55㎡(約40.09坪)
●地目/宅地
●用途地域/第一種低層住居専用地域
●建ぺい率/40% ●容積率/80%
●接道/北側:指定道路(42条1項5号)※セットバック要
●電気/東北電力 ●ガス/―
●上水道/要引込 ●下水道/私設管
●現況/更地 ●引渡/即
●取引態様/仲介
●備考/宅地造成工事規制区域、埋蔵文化財包蔵地域、法22条区域

住宅用 **雫石町寺の下** 250万円
現況渡し 324.66㎡
●所在地/岩手郡雫石町寺の下16番4
●交通/JR「雫石駅」徒歩4分
●地積/324.66㎡(約98.20坪)
●地目/宅地
●用途地域/第一種住居地域
●建ぺい率/60% ●容積率/200%
●接道/北側:公道幅員6.5~9.0m
●電気/東北電力 ●ガス/個別プロパン
●上水道/公共 ●下水道/公共
●現況/古家(現況渡し) ●引渡/即
●取引態様/仲介
●備考/南方向傾斜地、法22条区域、契約不適合責任免責

住宅用 **川目第8地割** 150万円
現況渡し 492.11㎡
●所在地/盛岡市川目第8地割63番106他5番
●交通/「梁川支所前」バス停徒歩14分
●地積/492.11㎡(約148.86坪)
●地目/山林
●用途地域/市街化調整区域
●建ぺい率/70% ●容積率/200%
●接道/無し
●電気/東北電力 ●ガス/―
●上水道/― ●下水道/―
●現況/山林 ●引渡/即
●取引態様/仲介 ●備考/建築不可

住宅用 **滝沢市菓子** 550万円
更地 678㎡
●所在地/滝沢市菓子1239番40
●交通/「菓子ニュータウン」バス停徒歩5分
●地積/678㎡ ●地目/原野
●用途地域/第一種低層住居専用地域相当(市街化調整区域)
●建ぺい率/50% ●容積率/100%
●接道/北側:公道幅員9.0m
●電気/東北電力 ●ガス/―
●上水道/要引込(公共) ●下水道/―
●現況/更地 ●引渡/即
●取引態様/仲介
●備考/要60条証明(都市計画法第41条第1項による指定地域)

住宅用 **矢巾町南矢幅** 1,880万円
更地 336.69㎡
●所在地/紫波郡矢巾町大字南矢幅第16地割24番15
●交通/JR「矢幅駅」車で5分(1.9km)
●地積/336.69㎡(約101.84坪)
●地目/宅地
●用途地域/市街化調整区域(既存宅地)
●建ぺい率/70% ●容積率/200%
●接道/北側:市道幅員4.1m
東側:市道幅員4.1m
●電気/東北電力 ●ガス/―
●上水道/公共(要引込)
●下水道/公共
●現況/更地 ●引渡/即
●取引態様/仲介 ●備考/建築許可要

住宅用 **乙部19地割** 80万円
更地 444㎡
●所在地/盛岡市乙部19地割6番17、6番19
●交通/JR「矢幅駅」車で21分(8.2km)
●地積/444㎡(約134.31坪)+436㎡のうち持分11分の1
●地目/山林
●用途地域/市街化調整区域
●接道/北側:公道幅員4.0m
●電気/東北電力 ●ガス/―
●上水道/農業集落雑用水(要引込)
●下水道/農業集落排水(要引込)
●現況/更地 ●引渡/即
●取引態様/仲介
●備考/埋蔵文化財包蔵地域

住宅用 **いづみニュータウン** 200万円
更地 241.63㎡
●所在地/滝沢市柳沢1459番8
●交通/「菓子ニュータウン」バス停徒歩3分
●地積/241.63㎡(約73.09坪) ●地目/宅地
●用途地域/第一種低層住居専用地域相当(市街化調整区域)
●建ぺい率/50% ●容積率/100%
●接道/東側:公道幅員12.2m
●電気/東北電力 ●ガス/集中プロパン
●上水道/要引込(公共) ●下水道/集中浄化槽
●現況/更地 ●引渡/即 ●取引態様/仲介
●備考/要60条証明※共用施設管理費 建物建築前:月額500円、建物建築後:月額4,000円

住宅用 **岩手町大字刈内第10地割** 1,500万円
現況渡し 1003.84㎡
●所在地/岩手郡岩手町大字刈内第10地割14番3、14番8、14番16
●交通/「野口町」バス停徒歩2分
●地積/1003.84㎡(約303.66坪)
●地目/宅地・雑種地
●用途地域/近隣商業地域、第一種住居地域
●接道/西側:公道幅員8.3~8.7m
●建ぺい率/80%、60% ●容積率/200%
●電気/東北電力 ●ガス/個別プロパン
●上水道/公共(要引込)
●下水道/公共
●現況/古家・店舗有り(現況渡し)
●引渡/相談 ●取引態様/仲介
●備考/契約不適合責任免責

収益物件

一棟売 **アメーzingN.Y共同住宅**
14,950万円 土地:699.65㎡ 建物:441.98㎡
■2019年築
■全12戸(1K×8戸・1LDK×2戸・1LDK+S×2戸)
表面利回り:5.94%(満室想定)
予定賃料収入:889万円/年
●所在地/盛岡市中屋敷町10番4 ●交通/JR「盛岡駅」徒歩17分
●土地面積/699.65㎡(約211.69坪) ●建物面積/441.98㎡(約133.69坪)
●用途地域/第一種住居地域 ●接道/東側:公道幅員3.1m
●構造/木造合メッキ鋼骨2階建 ●築年月/令和1年6月完成
●電気/東北電力 ●ガス/個別プロパン ●上水道/公共 ●下水道/公共
●現況/賃貸中 ●引渡/相談 ●取引態様/仲介

一棟売 **ラヴィールA棟・B棟共同住宅**
4,388.5万円 土地:489.69㎡ 建物:A棟192.92㎡ B棟287.34㎡
■2棟一括 ■A棟:1LDK×4戸・B棟:3LDK×4戸
■北厨川小・北陵中通学区
表面利回り:11.29%(満室想定)
予定賃料収入:495.9万円/年
●所在地/盛岡市厨川二丁目50番地10、11、12 ●交通/IGR「厨川駅」徒歩21分
●土地面積/489.69㎡(約148.13坪) ●建物面積/A棟192.92㎡(約58.35坪)B棟287.34㎡(約86.92坪)
●用途地域/第一種中高層住居地域 ●接道/西側:公道幅員6m
●構造/木造亜鉛メッキ鋼骨2階建 ●築年月/平成5年10月完成
●電気/東北電力 ●ガス/個別プロパン ●上水道/公共 ●下水道/公共
●現況/賃貸中 ●引渡/相談 ●取引態様/仲介

Dグラフォート盛岡駅前タワーズI 3LDK
3,150万円 管理費月額10,990円 修繕積立金月額11,370円
■JR「盛岡駅」まで徒歩3分 ■共用施設利用可能!!
■北西角部屋・16階部分 ■オーナーチェンジ物件
表面利回り:5.29%
予定賃料収入:166.8万円/年
●所在地/盛岡市盛岡駅前通602番地1 ●交通/JR「盛岡駅」徒歩3分
●専有面積/74.23㎡(約22.45坪) ●バルコニー面積/26.85㎡(約8.12坪)
●構造/RC造17階建16階部分 ●築年月/平成17年2月完成
●現況/賃貸中 ●管理形態/日動 ●引渡/相談 ●取引態様/仲介
●備考/賃貸中につき契約不適合責任免責 インターネット使用料:月額1,350円

トーカンマンション本町 2DK
780万円 管理費月額9,760円 修繕積立金月額10,800円
■オーナーチェンジ物件
■内廊下の共用廊下で冬も安心!! ■生活利便に優れた立地環境
表面利回り:8.46%
予定賃料収入:66万円/年
●所在地/盛岡市本町通二丁目134番地1 ●交通/「本町通一丁目」バス停徒歩2分
●専有面積/46.80㎡(約14.15坪) ●バルコニー面積/9.15㎡(約2.76坪)
●構造/SRC造8階建3階部分 ●築年月/平成1年3月完成
●管理形態/日動 ●現況/賃貸中 ●引渡/相談 ●取引態様/仲介
●備考/賃貸中につき契約不適合責任免責

グリーンビレッジ盛岡C棟 1K
300万円 管理費月額5,300円 修繕積立金月額6,000円
■オーナーチェンジ物件 ■南向き1K風呂・トイレ別
表面利回り:15.20%
予定賃料収入:45.6万円/年
●所在地/盛岡市茶畑一丁目1番地3 ●交通/「八幡宮前」バス停徒歩3分
●専有面積/37.71㎡(約11.40坪)
●構造/SRC造9階建6階部分 ●築年月/昭和50年10月完成
●管理形態/日動 ●現況/賃貸中 ●引渡/相談 ●取引態様/仲介
●備考/賃貸中につき契約不適合責任免責

セントヒルズ盛岡 1K
235万円 管理費月額5,700円 修繕積立金月額1,890円
■オーナーチェンジ物件 ■盛岡市役所まで徒歩4分
表面利回り:16.80%
予定賃料収入:39.6万円/年
●所在地/盛岡市紺屋町23番地、23番地4 ●交通/「総合福祉センター入口」バス停徒歩2分
●専有面積/18.89㎡(約5.71坪) ●バルコニー面積/3.54㎡(約1.07坪)
●構造/SRC・RC造13階建12階部分 ●築年月/平成2年2月完成
●管理形態/日動 ●現況/賃貸中 ●引渡/相談 ●取引態様/仲介
●備考/賃貸中につき契約不適合責任免責

中古住宅

盛岡市梨木町 6LDK+N+ロフト
5,500万円 土地165.33㎡(約50.01坪) 建物181.14㎡(約54.79坪)
■三井ホーム施工 ■全館暖房(パネルヒーター)
●所在地/盛岡市梨木町24番地19、24番7、24番18
●交通/「夕顔瀬橋」バス停徒歩6分
●土地面積/165.33㎡(約50.01坪)+私道111.03㎡のうち持分5分の1
●建物面積/181.14㎡(約54.79坪) ●用途地域/第一種住居地域
●建ぺい率/60% ●容積率/200% ●接道/南側:私道幅員約4m
●構造/木造スレート葺2階建 ●築年月/平成8年9月完成
●電気/東北電力 ●ガス/都市ガス ●上水道/公共 ●下水道/公共
●現況/空室 ●引渡/即 ●取引態様/仲介

【リフォーム内容】(2021年12月完了)
◆屋根・外壁洗浄塗装 ◆全居室クロス張替 ◆襖・障子・網戸張替 ◆畳交換 ◆洗面化粧台×2台交換 ◆レンジフード交換 ◆ガスコンロ交換 ◆サッシパッキン交換 ◆エアコン×5台新設(1階:居間、和室8帖/2階:居間、主寝室、洋室)
◆浴室交換 (2015年11月完了)

売却物件大募集!

不動産のことならグレース住宅販売におまかせください!!

まずは「**無料査定**」からお気軽にご相談ください!!

マンション 一戸建 土地

●広告有効期限/2024年4月末日 ●万一売却済の場合はご容赦ください。 ●間取りの帖(畳)数は1畳=1.62㎡で換算した約表示です。 ●坪表示は1㎡=0.3025坪で換算した約表示です。 ●図面と現況が異なる場合は現況を優先させていただきます。 ●成約の際には、規定の仲介手数料を申し受けます。 ●収益物件の利回りは、1年間の予定賃料収入の物件価格に対する割合であり、公租公課その他の物件を維持するために必要な費用の控除前のものです。 予定賃料収入が確実に得られることを保証するものではありません。