



**予約制 OPEN ROOM** 4.6±▶4.21日  
10:00~18:00/水・木定休

ご見学希望の際はお電話にてご予約下さい。 ☎0120-689090

**フィーンズテラス菜園** 1K+WIC+SIC 1,180万円  
管理費月額 10,000円 修繕積立金月額 6,150円



**弊社売主につき 仲介手数料不要!!**

■新規リフォーム物件 ■パルクアベニュー・カワトクまで徒歩1分  
■ホテルライクな内廊下 ■ペット飼育可  
■不在時の荷物受け取りに便利な宅配ボックス設置 ■即入居可

●所在地/盛岡市菜園一丁目23番地155 ●交通/[菜園]川徳前/バス停徒歩2分 ●専有面積/30.75㎡(約9.30坪) ●構造/S造7階建4階部分  
●築年月/平成6年2月完成 ●管理形態/日動 ●現況/空室 ●引渡/即 ●取引態様/売主 ●備考/インターネット使用料:月額2,915円

**【リノベーション内容】(2018年2月完了)**

【専有部】 住宅設備新設(システムキッチン、ユニットバス、洗面化粧台、トイレ、ガス給湯器、TVモニター付インターホン)、建具・サッシ新設(二重サッシ、居室ドア、玄関ドア)、内装新設(システム収納、クローゼット、フローリング、CFシート、壁紙)

【共用部】 オートロックシステム、メール・宅配ボックス、トランクルーム新設

【その他】 大規模修繕工事(屋上防水、外壁塗装、エレベーター交換、給排水設備交換)

**【リフォーム内容】(2024年2月完了予定)**

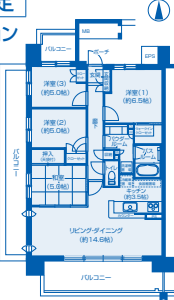
【専有部】 壁・クロス全面貼替え、床全面シート張り、CF張替え(洗面所・トイレ)、ガスコンロ交換、キッチン水栓交換

**ル・サンク上盛岡レジデンス** 4LDK+WIC 4,190万円  
管理費月額 12,600円 修繕積立金月額 6,870円

2024年4月下旬ご見学開始予定

■「免震構造」オール電化「マンション」  
■2015年8月完成物件!!  
■南西部部屋・4LDK・85㎡  
■ペット飼育可!!

●所在地/盛岡市上田一丁目554番地4  
●交通/[県立中央病院前]バス停徒歩3分  
●専有面積/85.89㎡(約25.98坪)  
●バルコニー面積/34.39㎡(約10.40坪)  
●構造/RC造14階建13階部分  
●築年月/平成27年8月完成  
●管理形態/日動  
●現況/居住中  
●引渡/相談 ●取引態様/仲介  
●備考/インターネット使用料:月額1,430円

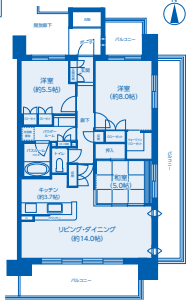


**ル・サンク上盛岡レジデンス** 3LDK+WIC 3,550万円  
管理費月額 11,900円 修繕積立金月額 6,470円

2024年5月中旬ご見学開始予定

■免震構造 ■オール電化  
■東南角住戸・3LDK  
■ペット飼育可

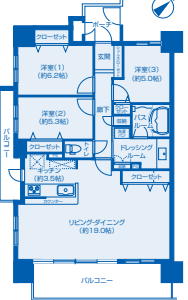
●所在地/盛岡市上田一丁目554番地4  
●交通/[県立中央病院前]バス停徒歩3分  
●専有面積/80.85㎡(約24.45坪)  
●バルコニー面積/34.03㎡(約10.29坪)  
●構造/RC造14階建6階部分  
●築年月/平成27年8月完成  
●管理形態/日動  
●現況/賃貸中(2024年4月退去予定)  
●引渡/相談 ●取引態様/仲介  
●備考/インターネット使用料:月額1,430円



**サーパスシティ志家町** 3LDK 3,150万円  
管理費月額 12,000円 修繕積立金月額 10,900円

■南東角部屋  
■約19帖のリビング・ダイニング  
■敷地内平面駐車場確保(月額5,000円)

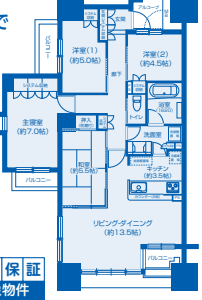
●所在地/盛岡市志家町105番地2  
●交通/[中の橋]二丁目/バス停徒歩4分  
●専有面積/87.94㎡(約26.60坪)  
●バルコニー面積/18.28㎡(約5.52坪)  
●構造/RC造10階建7階部分  
●築年月/平成22年2月完成  
●管理形態/日動 ●現況/居住中  
●引渡/2024年10月中旬予定  
●取引態様/仲介  
●備考/10日間引渡予定あり  
専有部整備料SOS24利用料:月額305円  
エスコートサービス利用料:月額270円  
インターネット保守管理費:月額2,835円



**クラズスクエア盛岡グライースト** 4LDK 3,080万円  
管理費月額 11,500円 修繕積立金月額 7,070円

■南西部部屋4LDK  
■マルチ中ノ橋酒店(深夜12時まで営業)まで徒歩6分  
■毎日ゴミ出し可

●所在地/盛岡市山王町26番地2  
●交通/[山王下]バス停徒歩4分  
●専有面積/88.38㎡(約26.73坪)  
●バルコニー面積/8.09㎡(約2.44坪)  
●構造/RC造15階建2階部分  
●築年月/平成28年6月完成  
●管理形態/日動 ●現況/居住中  
●引渡/相談  
●取引態様/仲介  
●備考/インターネット使用料:月額2,640円



**トーカンマンション本町貳番館** 4LDK 2,300万円  
管理費月額 16,800円 修繕積立金月額 21,090円

■本町通一丁目アドレスの89㎡超・4LDK物件  
■東南角部屋!! ■仁王小・下小路通中学区

●所在地/盛岡市本町通一丁目115番地1  
●交通/[本町通一丁目]バス停徒歩2分  
●専有面積/89.73㎡(約27.14坪)  
●バルコニー面積/19.06㎡(約5.76坪)  
●構造/RC造9階建6階部分  
●築年月/平成11年11月完成  
●管理形態/巡回  
●現況/空室  
●引渡/即 ●取引態様/仲介



**Dグランセ加賀野邸苑** 3LDK 2,280万円  
管理費月額 12,110円 修繕積立金月額 35,990円

■岩手大学附属小まで徒歩2分  
■南向き・3LDK・85㎡超住戸  
■屋内駐車場(平庫)は電動グリルシャッター付  
■LD+K床暖房

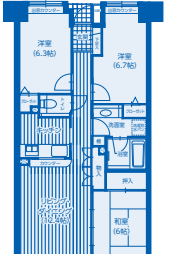
●所在地/盛岡市加賀野一丁目15番地1  
●交通/[附属中学校前]バス停徒歩4分  
●専有面積/85.29㎡(約25.80坪)  
●バルコニー面積/8.14㎡(約2.46坪)  
●構造/RC造6階建5階部分  
●築年月/平成14年2月完成  
●管理形態/日動 ●現況/空室  
●引渡/即 ●取引態様/仲介



**Mシティ盛岡駅西通り** 3LDK 2,250万円  
管理費月額 4,800円 修繕積立金月額 21,520円

■JR[盛岡駅]まで徒歩4分  
■東南向き・3LDK  
■トランクルーム付  
■ペット飼育可

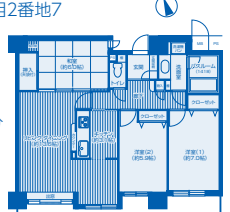
●所在地/盛岡市盛岡駅西通り一丁目106番地2  
●交通/[JR[盛岡駅]徒歩4分]  
●専有面積/75.51㎡(約22.84坪)  
●バルコニー面積/12.56㎡(約3.79坪)  
●構造/SRC造14階建9階部分  
●築年月/平成14年8月完成  
●管理形態/日動  
●現況/空室  
●引渡/即 ●取引態様/仲介



**ライオンズマンション桜城** 3LDK 2,030万円  
管理費月額 12,820円 修繕積立金月額 17,780円

■JR[盛岡駅]まで徒歩8分 ■桜城小・下橋中通学区  
■ペット飼育可!! ■専用トランクルーム付!!

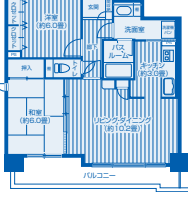
●所在地/盛岡市中央通三丁目2番地7  
●交通/[JR[盛岡駅]徒歩8分]  
●専有面積/80.83㎡(約24.45坪)  
●バルコニー面積/12.86㎡(約3.89坪)  
●構造/SRC造12階建3階部分  
●築年月/平成13年2月完成  
●管理形態/日動  
●現況/空室  
●引渡/即 ●取引態様/仲介



**ライオンズマンション桜城** 2LDK 1,840万円  
管理費月額 10,120円 修繕積立金月額 13,490円

■61㎡超の2LDK ■JR[盛岡駅]まで徒歩8分  
■ペット飼育可 ■トランクルーム付

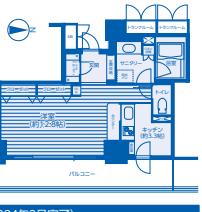
●所在地/盛岡市中央通三丁目2番地7  
●交通/[JR[盛岡駅]徒歩8分]  
●専有面積/61.34㎡(約18.55坪)  
●バルコニー面積/7.70㎡(約2.32坪)  
●構造/SRC造12階建8階部分  
●築年月/平成13年2月完成  
●管理形態/日動 ●現況/空室  
●引渡/即 ●取引態様/仲介



**Dグラフォート盛岡駅前タワーズII** 1R+SC 1,790万円  
管理費月額 6,380円 修繕積立金月額 2,130円

■JR[盛岡駅]まで徒歩3分 ■専用トランクルーム付  
■ペット飼育可 ■新規リフォーム済

●所在地/盛岡市盛岡駅前通602番地1  
●交通/[JR[盛岡駅]徒歩3分]  
●専有面積/43.09㎡(約13.03坪)  
●バルコニー面積/13.29㎡(約4.02坪)  
●構造/RC造25階建5階部分  
●築年月/平成17年8月完成  
●管理形態/日動  
●現況/空室  
●引渡/即 ●取引態様/仲介  
●備考/インターネット使用料:月額1,350円



**Dレスティア加賀野** 2LDK 1,790万円  
管理費月額 8,560円 修繕積立金月額 12,950円

■南向き2LDK  
■岩手大学附属小学校まで徒歩4分  
■ペット飼育可

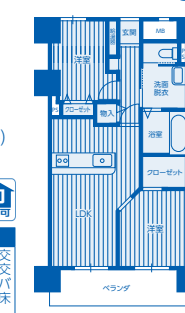
●所在地/盛岡市加賀野三丁目301番地1・盛岡市新東二丁目210番地5  
●交通/[附属中学校前]バス停徒歩4分  
●専有面積/66.36㎡(約20.07坪)  
●バルコニー面積/9.90㎡(約2.99坪)  
●構造/RC造14階建3階部分  
●築年月/平成18年2月完成  
●管理形態/日動  
●現況/居住中 ●引渡/相談



**トーカンマンション毘沙門橋A棟** 2LDK 1,698万円  
管理費月額 8,060円 修繕積立金月額 8,343円

■リノベーション物件  
■盛岡城跡公園まで徒歩2分  
■全室フローリング

●所在地/盛岡市下ノ橋町33番地7  
●交通/[下ノ橋町]バス停徒歩5分  
●専有面積/55.62㎡(約16.82坪)  
●バルコニー面積/8.10㎡(約2.45坪)  
●構造/SRC造11階建4階部分  
●築年月/昭和61年12月完成  
●管理形態/日動 ●現況/空室  
●引渡/即 ●取引態様/仲介



**トーカンマンション南大通** 3LDK 1,590万円  
管理費月額 11,560円 修繕積立金月額 17,520円

■新規リノベーション物件 ■南東向き3LDK

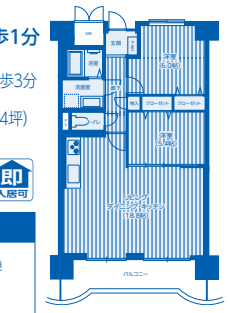
●所在地/盛岡市南大通二丁目309番地1、308番地1、308番地6  
●交通/[南大通二丁目]バス停徒歩2分  
●専有面積/70.08㎡(約21.19坪)  
●バルコニー面積/6.48㎡(約1.96坪)  
●構造/SRC造11階建4階部分  
●築年月/昭和58年11月完成  
●管理形態/日動 ●現況/空室  
●引渡/即 ●取引態様/仲介



**パークハイツ肴町** 2LDK 1,590万円  
管理費月額 15,780円 修繕積立金月額 12,290円

■新規リノベーション物件  
■ホットライン肴町まで徒歩1分

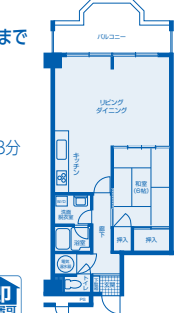
●所在地/盛岡市肴町131番地  
●交通/[社稷小学校入口]バス停徒歩3分  
●専有面積/68.32㎡(約20.66坪)  
●バルコニー面積/10.72㎡(約3.24坪)  
●構造/SRC造10階建7階部分  
●築年月/昭和59年6月完成  
●管理形態/日動 ●現況/空室  
●引渡/即 ●取引態様/仲介



**飛鳥さんきょうプラザ** 1LDK 730万円  
管理費月額 5,420円 修繕積立金月額 8,660円

■9階・南向き・1LDK  
■ホットライン肴町・盛岡バスセンターまで徒歩5分圏内の立地  
■即入居可!!

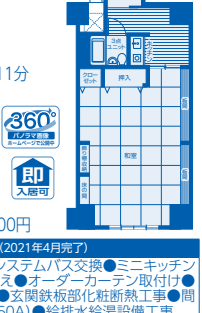
●所在地/盛岡市神明町30番地9、30番地6、35番地21  
●交通/[盛岡バスセンター]バス停徒歩3分  
●専有面積/54.15㎡(約16.38坪)  
●バルコニー面積/10.32㎡(約3.12坪)  
●構造/SRC造10階建9階部分  
●築年月/昭和54年8月完成  
●管理形態/日動  
●現況/空室 ●引渡/即 ●取引態様/仲介  
●備考/契約不適合責任免責



**つなぎリゾート紫苑** 1K 680万円  
管理費月額 15,300円 修繕積立金月額 6,220円

■フルリノベーション済  
■天然温泉大浴場有り

●所在地/盛岡市紫雲湯/釜74番地8  
●交通/[盛岡つなぎ温泉]バス停徒歩11分  
●専有面積/48.40㎡(約14.64坪)  
●構造/SRC造10階建2階部分  
●築年月/昭和62年7月完成  
●管理形態/日動 ●現況/空室  
●引渡/即 ●取引態様/仲介  
●備考/温泉下水使用料:月額697円  
電話料金120円  
組合協力金(管理組合加入時):50,000円



●広告有効期限/2024年5月末日 ●万一売却済の場合はご容赦ください。 ●間取りの帖(畳)数は1畳=1.62㎡で換算した約表示です。 ●坪表示は1㎡=0.3025坪で換算した約表示です。 ●図面と現況が異なる場合は現況を優先させていただきます。 ●成約の際には、規定の仲介手数料を申し受けます。



土地

住宅用 名須川町 16,800万円 更地 1010.16㎡

住宅用 仙北一丁目 5,440万円 更地 1,136.78㎡

住宅用 城西町 1,890万円 更地 234.84㎡

住宅用 大新町 1,600万円 更地 394.56㎡

住宅用 乙部19地割 80万円 更地 444㎡

住宅用 東新庄二丁目 70万円 更地 132.55㎡

住宅用 矢巾町南矢幅 1,880万円 更地 336.69㎡

住宅用 滝沢市菓子 550万円 更地 678㎡

住宅用 いずみ菓子ニュータウン 200万円 更地 241.63㎡

住宅用 滝沢市柳原 150万円 更地 261.84㎡

住宅用 川目第8地割 150万円 更地 492.11㎡

住宅用 滝沢市後 120万円 更地 162㎡

住宅用 栗石町寺の下 250万円 更地 324.66㎡

住宅用 岩手町大江川内第10地割 1,500万円 更地 1003.84㎡

住宅用 岩手町大江川内第10地割 1,500万円 更地 1003.84㎡

住宅用 岩手町大江川内第10地割 1,500万円 更地 1003.84㎡

住宅用 岩手町大江川内第10地割 1,500万円 更地 1003.84㎡

住宅用 岩手町大江川内第10地割 1,500万円 更地 1003.84㎡

住宅用 岩手町大江川内第10地割 1,500万円 更地 1003.84㎡

住宅用 岩手町大江川内第10地割 1,500万円 更地 1003.84㎡

住宅用 岩手町大江川内第10地割 1,500万円 更地 1003.84㎡

住宅用 岩手町大江川内第10地割 1,500万円 更地 1003.84㎡

住宅用 岩手町大江川内第10地割 1,500万円 更地 1003.84㎡

住宅用 岩手町大江川内第10地割 1,500万円 更地 1003.84㎡

収益物件

一棟売 アメーシングN.Y共同住宅 14,950万円

一棟売 ラヴィールA棟・B棟共同住宅 4,388.5万円

Dグラフォート盛岡駅前タワーズI 3,150万円

盛岡市梨木町 5,500万円

トーカンマンション本町 780万円

グリーンビレッジ盛岡C棟 300万円

セントヒルズ盛岡 235万円

中古住宅

●広告有効期限/2024年5月末日 ●万一売却済の場合はご容赦ください。 ●間取りの帖(畳)数は1畳=1.62㎡で換算した約表示です。 ●坪表示は1㎡=0.3025坪で換算した約表示です。 ●図面と現況が異なる場合は現況を優先させていただきます。 ●成約の際には、規定の仲介手数料を申し受けます。 ●収益物件の利回りは、1年間の予定賃料収入の物件価格に対する割合であり、公租公課その他の物件を維持するために必要な費用の控除前のものです。 予定賃料収入が確実に得られることを保証するものではありません。