

日当たり良好

暖かい南向き

広々3LDK



## モデルルーム家具・家電付き特別分譲

C type 3LDK 74,10㎡(約22.41坪) 3,660万円(税込)

モデルルーム使用住戸のため

180万円

PRICE DOWN

3LDK +WIC 3,480万円(税込)

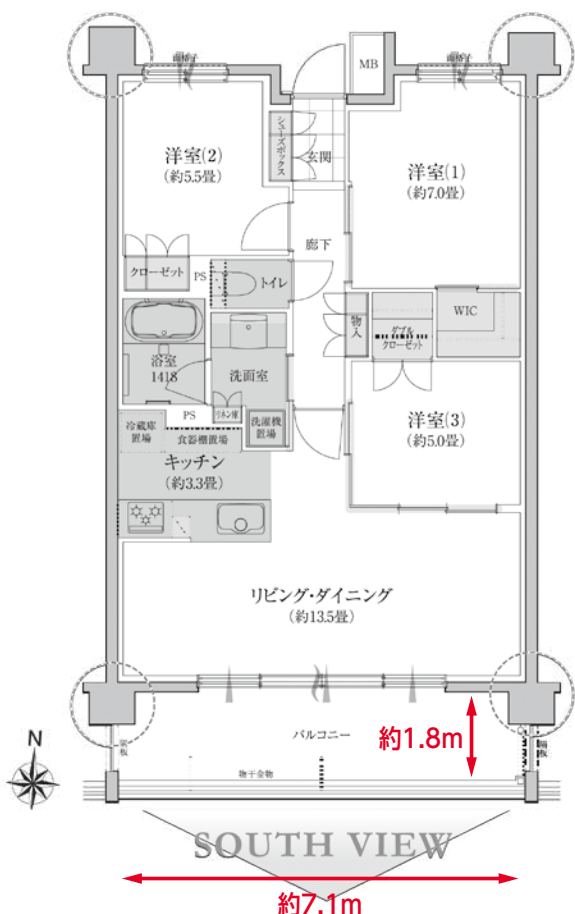
■ R5.3竣工 未入居物件 最新の仕様設備

■ 24時間ゴミ捨て可能

■ 複層ガラスの外部サッシと樹脂内窓の二重サッシ

■ 閑静なエリアに低層5階建て

■ 平置駐車場全戸分完備(月額5,000円～)



家具・家電内容  
 ●全室 照明・カーテン  
 ●エアコン1台(LD)  
 ●ダイニングテーブルセット  
 ●リビングソファセット  
 ●デスク・チェア(2セット)



### 魅力のランニングコスト

管理費	月額	9,000円
修繕積立金	月額	5,630円
インターネット	月額	935円
計	月額	15,565円

屋根付き駐車場も確保可

(月額7,000円)



■「ウィザースレジデンス盛岡サザンテラス」全体物件概要 ●所在地/岩手県盛岡市東仙北一丁目78-3(地番) ●住居表示/岩手県盛岡市東仙北一丁目4番1号 ●交通/JR東北本線「仙北町」駅徒歩10分 ●敷地面積/3,413.14㎡ ●用途地域/第一種中高層住居専用地域 ●地目/宅地 ●建築確認番号/第ERI-22005615号(2022年5月6日付) ●検査済証番号/第ERI-22005615号(2023年3月29日付) ●構造・規模/鉄筋コンクリート造、地上5階建て ●総戸数/48戸(他管理事務室1戸、ワークスペース1戸) ●駐車場/平置52台(屋根付27台:月額7,000円/台、屋根なし17台:月額5,000円/台、縦列4区画:月額8,000円/区画)、他来客用1台 ●自転車置場/55台(月額100円・200円/台) ●バイク置場/5台(月額1,000円/台) ●建物竣工日/2023年3月29日 ●入居予定時期/即入居可(諸手続き完了後) ●管理形態/区分所有者全員に管理組合を結成していただき、管理会社に委託(巡回) ●分譲後の権利形態/敷地:専有面積割合による所有権の共有 建物:専有部分は区分所有権、共用部分は専有面積割合による所有権の共有 ●売主/株式会社新昭和 国土交通大臣(5)第6139号(公社)全国宅地建物取引業保証協会会員(一社)千葉県宅地建物取引業協会会員(公社)首都圏不動産公正取引協議会加盟 〒299-1144千葉県君津市東坂田4丁目3番3号 TEL.0439-55-5411 ●売主/販売代理/グレース住宅販売株式会社 国土交通大臣(4)第7605号(一社)岩手県宅地建物取引業協会会員 東北地区不動産公正取引協議会加盟 〒020-0024岩手県盛岡市菜園1丁目11番3号 カガヤ菜園ビル1階 TEL.019-604-1616 ●設計・監理/株式会社アサヒ建築設計事務所 ●施工/EC南部コーポレーション株式会社 ●管理会社/日本ハウズイング株式会社 ■「ウィザースレジデンス盛岡サザンテラス」先着順販売概要 ●販売戸数/14戸 ●販売価格/3,420万円~4,490万円 ●最多販売価格帯/3,500万円台・3,600万円台(各3戸) ●間取り/3LDK・4LDK ●専有面積/70.42㎡~84.07㎡ ●バルコニー面積/12.24㎡~28.80㎡ ●管理費(月額)/8,500円~10,200円 ●修繕積立金(月額)/5,350円~6,390円 ●管理準備金(引渡時一括)/24,800円~29,600円 ●修繕積立基金(引渡時一括)/542,000円~647,000円 ●インターネット関連連用(月額)/935円(消費税込) ●広告制作年月日/2024年4月9日 ●広告有効期限/2024年5月31日 ●申込に際しては規定があります。詳細は予め係員までお尋ねください。 ※先着順販売につき、ご希望住戸が売約済みの際はご容赦ください。

(売主)

(売主・販売代理)



新昭和



グレース住宅販売

お問い合わせは「ウィザースレジデンス盛岡サザンテラス」現地販売センター 営業時間/10:00~18:00 定休日/水曜日・木曜日(祝日除く)

0120-480-417

ウィザースレジデンス 盛岡

検索



# おすすめ不動産情報

## マンション

### 予約制 OPEN ROOM

### 4.13(土) ▶ 4.21(日)

10:00~18:00  
水・木定休

ご見学希望の際はお電話にてご予約下さい。 ☎0120-689090

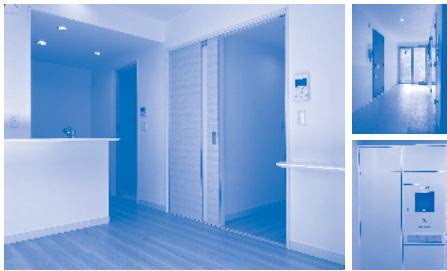
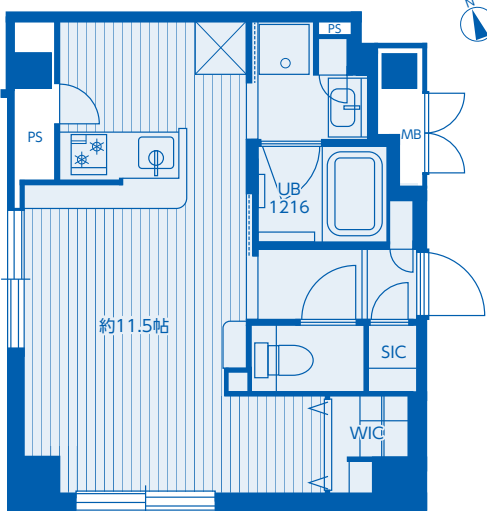
### フィーンズテラス菜園

### 1K+WIC+SIC

### 弊社売主につき仲介手数料不要!!

## 1,180万円

管理費月額 10,000円  
修繕積立金月額 6,150円



- 新規リフォーム物件
- パルクアベニュー・カワトクまで徒歩1分
- ホテルライクな内廊下
- ペット飼育可
- 不在時の荷物受け取りに便利な宅配ボックス設置
- 即入居可

- 所在地/盛岡市菜園一丁目23番地155 ●交通/「菜園川(徳前)」バス停徒歩2分
- 専有面積/30.75㎡(約9.30坪) ●構造/S造7階建4階部分 ●築年月/平成6年2月完成
- 管理形態/日動 ●現況/空室 ●引渡/即 ●取引態様/売主
- 備考/インターネット使用料:月額2,915円

【リノベーション内容】(2018年2月完了)	
【専有部】	住宅設備新設(システムキッチン、ユニットバス、洗面化粧台、トイレ、ガス給湯器、TVモニター付インターホン)、建具・サッシ新設(二重サッシ、居室ドア、玄関ドア)、内装新設(システム収納、クローゼット、フローリング、CFシート、壁紙)
【共用部】	オートロックシステム、メール・宅配ボックス、トランクルーム新設
【その他】	大規模修繕工事(屋上防水、外壁塗装、エレベーター交換、給排水設備交換)

【リフォーム内容】(2024年2月完了予定)	
【専有部】	壁クロス全面貼替え、床全面シート張り、CF張替え(洗面所・トイレ)、ガスコンロ交換、キッチン水栓交換

### ル・サング上盛岡レジデンス 4LDK+WIC

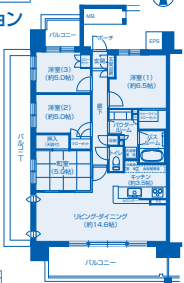
## 4,190万円

管理費月額 12,600円  
修繕積立金月額 6,870円

### 2024年4月下旬ご見学開始予定

- [免震構造]「オール電化」マンション
- 2015年8月完成物件!!
- 南西部角部屋・4LDK・85㎡
- ペット飼育可!!

- 所在地/盛岡市上田一丁目554番地4
- 交通/県立中央病院前バス停徒歩3分
- 専有面積/85.89㎡(約25.98坪)
- バルコニー面積/34.39㎡(約10.40坪)
- 構造/RC造14階建13階部分
- 築年月/平成27年8月完成
- 管理形態/日動
- 現況/居住中
- 引渡/相談 ●取引態様/仲介
- 備考/インターネット使用料:月額1,430円



### ル・サング上盛岡レジデンス 3LDK+WIC

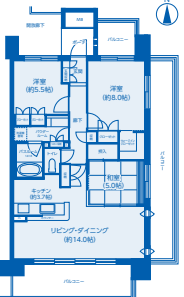
## 3,550万円

管理費月額 11,900円  
修繕積立金月額 6,470円

### 2024年5月中旬ご見学開始予定

- [免震構造] ■オール電化
- 東南角住戸・3LDK
- ペット飼育可

- 所在地/盛岡市上田一丁目554番地4
- 交通/県立中央病院前バス停徒歩3分
- 専有面積/80.85㎡(約24.45坪)
- バルコニー面積/34.03㎡(約10.29坪)
- 構造/RC造14階建6階部分
- 築年月/平成27年8月完成
- 管理形態/日動
- 現況/空室
- 引渡/相談 ●取引態様/仲介
- 備考/インターネット使用料:月額1,430円



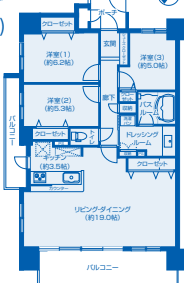
### サーパスシティ志家町 3LDK

## 3,150万円

管理費月額 12,000円  
修繕積立金月額 10,900円

- 南東角部屋
- 約19帖のリビング・ダイニング
- 敷地内平面駐車場確保可(月額5,000円)

- 所在地/盛岡市志家町105番地2
- 交通/「中の橋」二丁目バス停徒歩4分
- 専有面積/87.94㎡(約26.60坪)
- バルコニー面積/18.28㎡(約5.52坪)
- 構造/RC造10階建7階部分
- 築年月/平成22年2月完成
- 管理形態/日動 ●現況/居住中
- 引渡/2024年10月中旬予定
- 取引態様/仲介
- 備考/10日間引渡済みあり
- 専有部警備料SOS24利用料:月額305円
- エスコートサービス利用料:月額270円
- インターネット保守管理費:月額2,835円



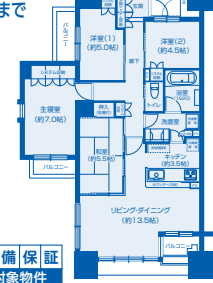
### クラズスクエア盛岡グライースト 4LDK

## 3,080万円

管理費月額 11,500円  
修繕積立金月額 7,070円

- 南西部角部屋4LDK
- マルチ中ノ橋通店(深夜12時まで営業)まで徒歩6分
- 毎日ゴミ出し可

- 所在地/盛岡市山王町26番地2
- 交通/山王下バス停徒歩4分
- 専有面積/88.38㎡(約26.73坪)
- バルコニー面積/8.09㎡(約2.44坪)
- 構造/RC造15階建2階部分
- 築年月/平成28年6月完成
- 管理形態/日動 ●現況/居住中
- 引渡/相談 ●取引態様/仲介
- 備考/インターネット使用料:月額2,640円



### クラズスクエア盛岡アーバンレジデンス 3LDK

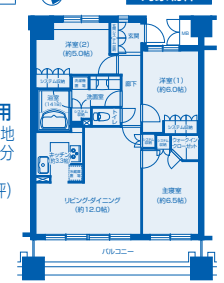
## 2,680万円

管理費月額 6,500円  
修繕積立金月額 11,120円

### 2024年4月下旬ご見学開始予定

- 11階・南向き3LDK
- 桜城小・下橋中通学区
- ペット飼育可
- 毎日ゴミ出し可
- 専用トランクルーム有
- 全面にスペーシアガラスを使用

- 所在地/盛岡市本町通三丁目375番地
- 交通/中央通三丁目バス停徒歩1分
- 専有面積/72.58㎡(約21.95坪)
- バルコニー面積/10.01㎡(約3.02坪)
- 構造/RC造12階建11階部分
- 築年月/平成18年2月完成
- 管理形態/日動 ●現況/居住中
- 引渡/2024年4月下旬
- 取引態様/仲介



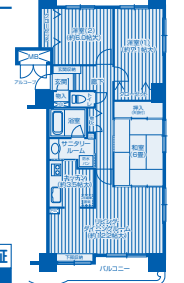
### ネオステージ清水町 3LDK

## 2,630万円

管理費月額 8,700円  
修繕積立金月額 11,140円

- 13階東南角住戸・80㎡超3LDK
- 採光・通風に優れた2面バルコニー
- 2WAYキッチン

- 所在地/盛岡市南大通二丁目288番地
- 交通/南大通二丁目バス停徒歩2分
- 専有面積/80.68㎡(約24.40坪)
- バルコニー面積/15.03㎡(約4.54坪)
- 構造/RC造14階建13階部分
- 築年月/平成13年2月完成
- 管理形態/日動
- 現況/居住中
- 引渡/2024年12月中旬予定
- 取引態様/仲介



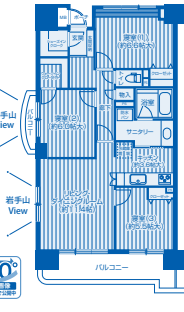
### Dレスタリア加賀野 3LDK

## 2,450万円

管理費月額 10,100円  
修繕積立金月額 15,290円

- 最上階・南西部角部屋
- お部屋から若手山の眺望をお楽しみいただけます!
- 岩大附属小学校まで徒歩4分
- ペット飼育可

- 所在地/盛岡市加賀野三丁目301番地1
- 盛岡市東新庄二丁目210番地5
- 交通/「附属中学校前」バス停徒歩4分
- 専有面積/78.31㎡(約23.68坪)
- バルコニー面積/12.67㎡(約3.83坪)
- 構造/RC造14階建1階部分
- 築年月/平成18年2月完成
- 管理形態/日動 ●現況/空室
- 引渡/即 ●取引態様/仲介



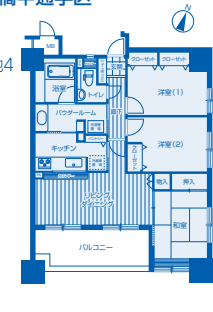
### サンシティ下ノ橋 3LDK

## 2,380万円

管理費月額 10,200円  
修繕積立金月額 10,100円

- 東南角住戸 ■社陵小・下橋中通学区
- トランクルーム付
- 利便性重視の好立地

- 所在地/盛岡市下ノ橋58番地4
- 交通/JR盛岡駅徒歩18分
- 専有面積/76.68㎡(約23.19坪)
- バルコニー面積/11.20㎡(約3.38坪)
- 構造/SRC造14階建12階部分
- 築年月/平成13年10月完成
- 管理形態/日動 ●現況/空室
- 引渡/即 ●取引態様/仲介



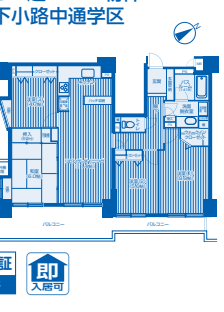
### トーカンマンション本町式番館 4LDK

## 2,300万円

管理費月額 16,800円  
修繕積立金月額 21,090円

- 本町通一丁目アドレスの89㎡超・4LDK物件
- 東南角部屋!! ■仁王小・下小路中通学区

- 所在地/盛岡市本町通一丁目115番地1
- 交通/本町通一丁目バス停徒歩2分
- 専有面積/89.73㎡(約27.14坪)
- バルコニー面積/19.06㎡(約5.76坪)
- 構造/RC造9階建6階部分
- 築年月/平成11年11月完成
- 管理形態/日動 ●現況/空室
- 引渡/即 ●取引態様/仲介



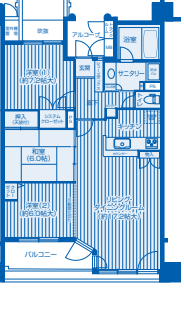
### Dグランセ加賀野邸苑 3LDK

## 2,280万円

管理費月額 12,110円  
修繕積立金月額 35,990円

- 若手大学附属小まで徒歩2分
- 南向き・3LDK・85㎡超住戸
- 屋内駐車場(平置)は電動グリルシャッター付
- LD+K床暖房

- 所在地/盛岡市加賀野一丁目15番地1
- 交通/「附属中学校前」バス停徒歩4分
- 専有面積/85.29㎡(約25.80坪)
- バルコニー面積/8.14㎡(約2.46坪)
- 構造/RC造6階建5階部分
- 築年月/平成14年2月完成
- 管理形態/日動 ●現況/空室
- 引渡/即 ●取引態様/仲介



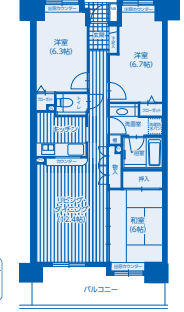
### Mシティ盛岡駅西通り 3LDK

## 2,250万円

管理費月額 4,800円  
修繕積立金月額 21,520円

- JR[盛岡駅]まで徒歩4分
- 東南向き・3LDK
- トランクルーム付
- ペット飼育可

- 所在地/盛岡市盛岡駅西通り一丁目106番地2
- 交通/JR[盛岡駅]徒歩4分
- 専有面積/75.51㎡(約22.84坪)
- バルコニー面積/12.56㎡(約3.79坪)
- 構造/SRC造14階建9階部分
- 築年月/平成14年8月完成
- 管理形態/日動 ●現況/空室
- 引渡/即 ●取引態様/仲介



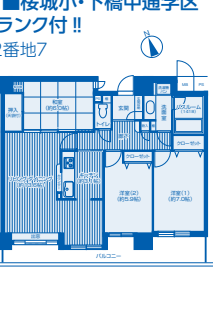
### ライオンズマンション桜城 3LDK

## 2,030万円

管理費月額 12,820円  
修繕積立金月額 17,780円

- JR[盛岡駅]まで徒歩8分 ■桜城小・下橋中通学区
- ペット飼育可!! ■専用トランク付!!

- 所在地/盛岡市中央通三丁目2番地7
- 交通/JR[盛岡駅]徒歩8分
- 専有面積/80.83㎡(約24.45坪)
- バルコニー面積/12.86㎡(約3.89坪)
- 構造/SRC造12階建3階部分
- 築年月/平成13年2月完成
- 管理形態/日動 ●現況/空室
- 引渡/即 ●取引態様/仲介



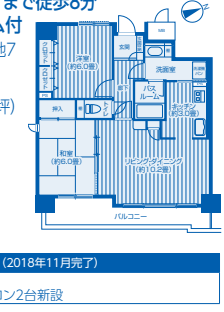
### ライオンズマンション桜城 2LDK

## 1,840万円

管理費月額 10,120円  
修繕積立金月額 13,490円

- 61㎡超の2LDK ■JR[盛岡駅]まで徒歩8分
- ペット飼育可 ■トランクルーム付

- 所在地/盛岡市中央通三丁目2番地7
- 交通/JR[盛岡駅]徒歩8分
- 専有面積/61.34㎡(約18.55坪)
- バルコニー面積/7.70㎡(約2.32坪)
- 構造/SRC造12階建8階部分
- 築年月/平成13年2月完成
- 管理形態/日動 ●現況/空室
- 引渡/即 ●取引態様/仲介



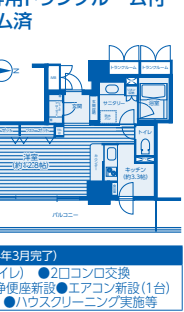
### Dグラフォート盛岡駅前タワーズII 1R+SIC

## 1,790万円

管理費月額 6,380円  
修繕積立金月額 2,130円

- JR[盛岡駅]まで徒歩3分 ■専用トランクルーム付
- ペット飼育可 ■新規リフォーム済

- 所在地/盛岡市盛岡駅前通602番地1
- 交通/JR[盛岡駅]徒歩3分
- 専有面積/43.09㎡(約13.03坪)
- バルコニー面積/13.29㎡(約4.02坪)
- 構造/RC造25階建5階部分
- 築年月/平成17年8月完成
- 管理形態/日動 ●現況/空室
- 引渡/即 ●取引態様/仲介
- 備考/インターネット使用料:月額1,350円



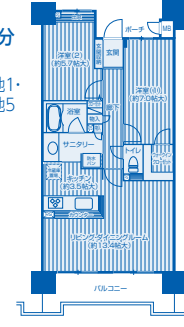
### Dレスタリア加賀野 2LDK

## 1,790万円

管理費月額 8,560円  
修繕積立金月額 12,950円

- 南向き2LDK
- 岩手大学附属小学校まで徒歩4分
- ペット飼育可

- 所在地/盛岡市加賀野三丁目301番地1
- 盛岡市東新庄二丁目210番地5
- 交通/「附属中学校前」バス停徒歩4分
- 専有面積/66.36㎡(約20.07坪)
- バルコニー面積/9.90㎡(約2.99坪)
- 構造/RC造14階建3階部分
- 築年月/平成18年2月完成
- 管理形態/日動 ●現況/居住中
- 引渡/相談



### つなぎリゾート紫苑 1K

## 680万円

管理費月額 15,300円  
修繕積立金月額 6,220円

- フルリノベーション済
- 天然温泉大浴場有り

- 所在地/盛岡市紫雲湯/館74番地8
- 交通/盛岡つなぎ温泉バス停徒歩11分
- 専有面積/48.40㎡(約14.64坪)
- 構造/SRC造10階建2階部分
- 築年月/昭和62年7月完成
- 管理形態/日動 ●現況/空室
- 引渡/即 ●取引態様/仲介
- 備考/温泉下水使用料:月額697円
- 電話料:月額120円
- 組合協力金(管理組合加入時):50,000円



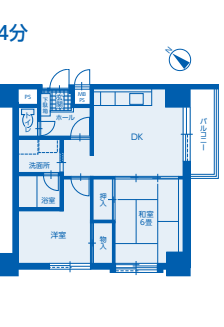
### パークハイツ清水町 2DK

## 660万円

管理費月額 7,720円  
修繕積立金月額 10,070円

- 南東・南西の角住戸
- ホットライン着町まで徒歩4分

- 所在地/盛岡市清水町150番地6
- 交通/「下の橋」バス停徒歩1分
- 専有面積/51.59㎡(約15.60坪)
- バルコニー面積/4.44㎡(約1.34坪)
- 構造/SRC造10階建2階部分
- 築年月/昭和60年11月完成
- 管理形態/日動 ●現況/空室
- 引渡/相談 ●取引態様/仲介
- 備考/契約不適合責任免責



### トーカンマンション不來方 2K

## 400万円

管理費月額 6,230円  
修繕積立金月額 3,600円

- 盛岡城跡公園・カワトクまで徒歩3分の好立地!!
- 空室・即入居可物件です

- 所在地/盛岡市大沢川原一丁目50番地2
- 交通/「菜園川(徳前)」バス停徒歩4分
- 専有面積/33.60㎡(約10.16坪)
- バルコニー面積/5.80㎡(約1.75坪)
- 構造/SRC造13階建9階部分
- 築年月/昭和56年5月完成
- 管理形態/日動 ●現況/空室
- 引渡/即 ●取引態様/仲介
- 備考/契約不適合責任免責



●広告有効期限/2024年5月末日 ●万一売却済の場合はご容赦ください。 ●間取りの帖(畳)数は1畳=1.62㎡で換算した約表示です。 ●坪表示は1㎡=0.3025坪で換算した約表示です。 ●図面と現況が異なる場合は現況を優先させていただきます。 ●成約の際には、規定の仲介手数料を申し受けます。