

# 完全予約制 OPEN ROOM 12.10 [sat] 11 [sun] 10:00-18:00

ご見学希望の際は、お電話にてご予約下さい。 ☎0120-689090

## 1 Dレスティア加賀野 3LDK

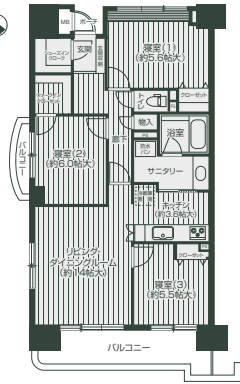
管理費/月額8,100円 修繕積立金/月額15,290円

- 所在地/盛岡市加賀野三丁目301番地1 盛岡市東新庄二丁目210番地5
- 交通/[附属中学校前]バス停徒歩4分
- 専有面積/78.31㎡(約23.68坪)
- バルコニー面積/12.67㎡(約3.83坪)
- 構造/RC造14階建14階部分
- 築年月/平成18年2月完成
- 管理形態/日勤
- 現況/空室
- 引渡/即
- 取引態様/仲介

- 最上階・南西角部屋
- 岩大附属小学校まで徒歩4分
- ペット飼育可

即入居可 360°設備保証対象物件

2,840万円



## 2 サーパス盛南 3LDK

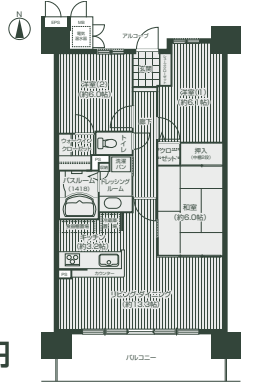
管理費/月額13,100円 修繕積立金/月額15,800円

- 所在地/盛岡市本宮七丁目8番地6
- 交通/[イオンモール盛岡南]バス停徒歩約3分
- 専有面積/75.38㎡(約22.80坪)
- バルコニー面積/13.06㎡(約3.95坪)
- 構造/RC造14階建6階部分
- 築年月/平成22年5月完成
- 管理形態/日勤
- 現況/空室
- 引渡/即
- 取引態様/仲介
- 備考/インターネット保守管理費:2,835円/月、専有部警備料:427円/月、エスコートサービス利用料:360円/月

- 免震構造
- オール電化
- 敷地内駐車場継承可
- イオンモール盛岡南徒歩2分

即入居可 360°設備保証対象物件

2,620万円



## 3 サンシティ下ノ橋 3LDK

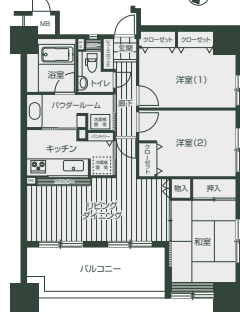
管理費/月額10,200円 修繕積立金/月額10,100円

- 所在地/盛岡市下ノ橋町58番地4
- 交通/[JR盛岡駅]徒歩18分
- 専有面積/76.68㎡(約23.19坪)
- バルコニー面積/11.20㎡(約3.38坪)
- 構造/SRC造14階建12階部分
- 築年月/平成13年10月完成
- 管理形態/日勤
- 現況/空室
- 引渡/即
- 取引態様/仲介

- 東南角住戸
- 杜陵小・下橋中通学区
- トランクルーム付
- 利便性重視の好立地

即入居可 360°設備保証対象物件

2,580万円



## 4 プレミスト盛南エクセルステージ 3LDK

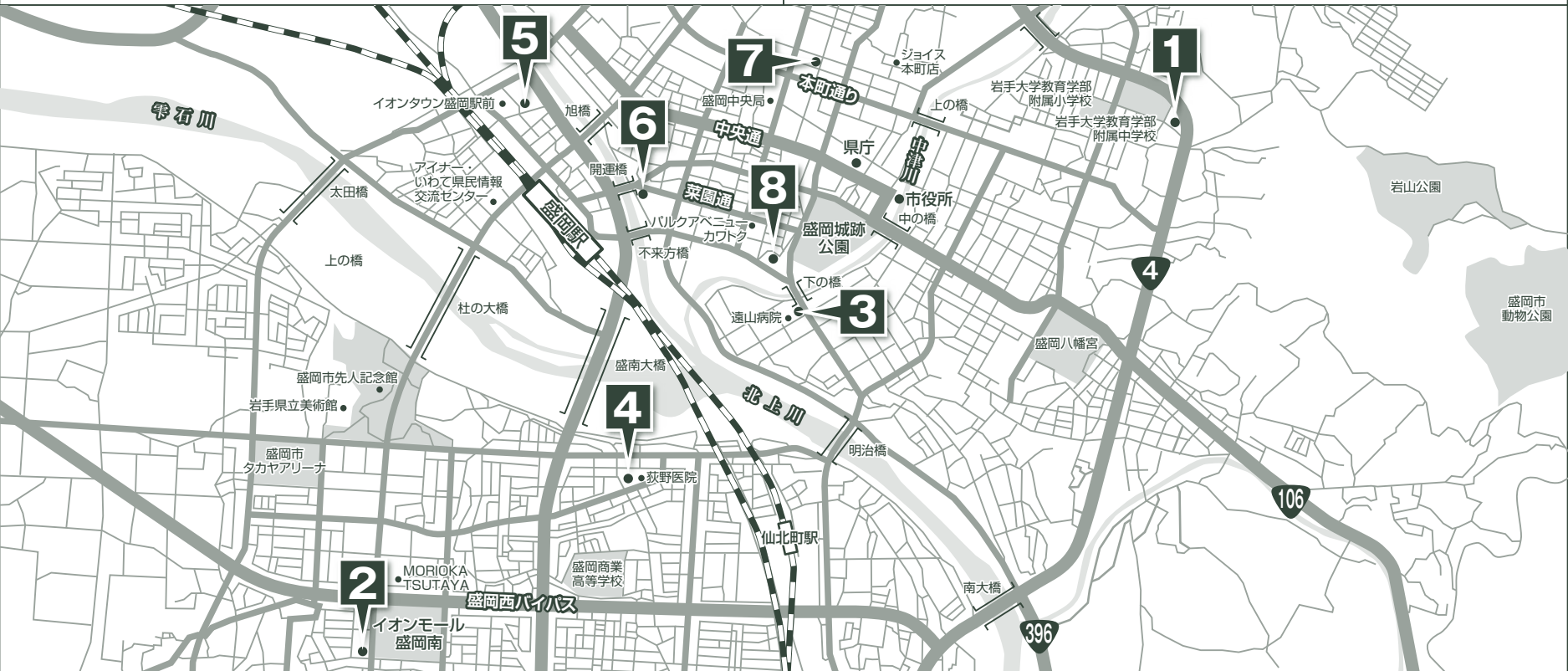
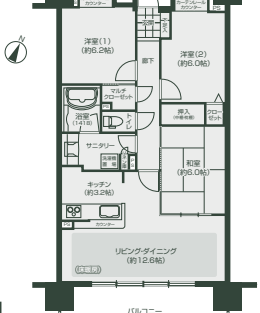
管理費/月額10,030円 修繕積立金/月額13,700円

- 所在地/盛岡市本宮一丁目6番地7
- 交通/[本宮小学校前]バス停徒歩1分
- 専有面積/75.41㎡(約22.81坪)
- バルコニー面積/13.60㎡(約4.11坪)
- 構造/RC造14階建3階部分
- 築年月/平成20年11月完成
- 管理形態/日勤
- 現況/空室
- 引渡/即
- 取引態様/仲介

- 南向き3LDK
- 多彩な共用施設
- 本宮小学校まで徒歩2分
- ペット飼育可

即入居可 設備保証対象物件

2,530万円



## 5 トーカンマンション盛岡駅前プラザき番館 4LDK

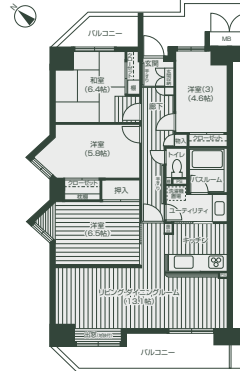
管理費/月額8,900円 修繕積立金/月額9,900円

- 所在地/盛岡市盛岡駅前北通103番地4
- 交通/[夕顔瀬橋]バス停徒歩2分
- 専有面積/89.96㎡(約27.21坪)
- バルコニー面積/13.74㎡(約4.15坪)
- 構造/RC・SRC造14階建2階部分
- 築年月/平成9年9月完成
- 管理形態/日勤
- 現況/空室
- 引渡/即
- 取引態様/仲介

- 南西向き・角住戸
- 陽当り良好
- 桜城小・城西中通学区

即入居可 360°設備保証対象物件

2,480万円



## 6 ジェネラス開運橋 3LDK

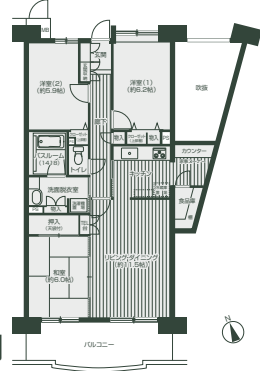
管理費/月額12,100円 修繕積立金/月額7,550円 インターネット使用料/月額2,420円

- 所在地/盛岡市開運橋通3番地1
- 交通/[JR盛岡駅]徒歩5分
- 専有面積/81.18㎡(約24.55坪)
- バルコニー面積/12.45㎡(約3.76坪)
- 構造/SRC造15階建2階部分
- 築年月/平成12年10月完成
- 管理形態/日勤
- 現況/空室
- 引渡/相談
- 取引態様/仲介
- 備考/契約不適合責任免責

- JR盛岡駅徒歩5分
- 南向き3LDK
- キッチン奥に家事コーナーと食品庫有り

即入居可

2,360万円



## 7 ジェネラス本町通二丁目 3LDK

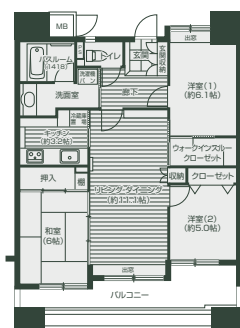
管理費/月額8,800円 修繕積立金/月額11,060円

- 所在地/盛岡市本町通二丁目221番地1
- 交通/[本町通二丁目]バス停徒歩4分
- 専有面積/73.72㎡(約22.30坪)
- バルコニー面積/11.37㎡(約3.43坪)
- 構造/RC造9階建7階部分
- 築年月/平成13年11月完成
- 管理形態/巡回
- 現況/空室
- 引渡/即
- 取引態様/仲介

- 南向き・73㎡超3LDK
- 南面3室・ワイドスパン
- 仁王小・下小路中通学区

即入居可 設備保証対象物件

2,220万円



## 8 トーカンマンション不來方 2LDK

管理費/月額8,480円 修繕積立金/月額6,600円

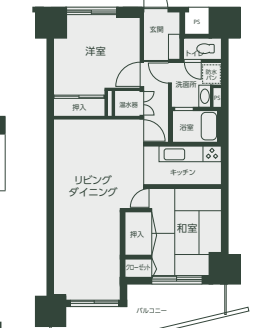
- 所在地/盛岡市大沢川原一丁目50番地2
- 交通/[菜園川徳前]バス停徒歩4分
- 専有面積/62.22㎡(約18.82坪)
- バルコニー面積/8.15㎡(約2.46坪)
- 構造/SRC造13階建2階部分
- 築年月/昭和56年5月完成
- 管理形態/日勤
- 現況/空室
- 引渡/即
- 取引態様/仲介
- 備考/契約不適合責任免責

- カワトクまで徒歩3分

(リフォーム内容) (2022年1月完了)  
◆室内クロス貼替 ◆廊下・洗面・LD床張替  
◆システムキッチン・ユニットバス交換  
◆和室 畳交換 ◆玄関 TVドアホン設置 等

即入居可 360°設備保証対象物件

1,380万円



●広告有効期限/2022年12月末日 ●万一売却済の場合はご容赦ください。 ●間取りの帖(畳)数は1畳=1.62㎡で換算した約表示です。 ●坪表示は1㎡=0.3025坪で換算した約表示です。 ●図面と現況が異なる場合は現況を優先させていただきます。 ●成約の際には、規定の仲介手数料を申し受けます。

国土交通大臣(4)第7605号 (一社)岩手県宅地建物取引業協会会員 東北地区不動産公正取引協議会加盟

グレース住宅販売株式会社 流通営業部

☎0120-689090

〒020-0024 岩手県盛岡市菜園一丁目11番3号 TEL.019-604-1616 FAX.019-604-1618 ●営業時間/10:00~18:00 ●定休日/水・木曜日

http://www.grace-speed.com





# 不動産情報

## マンション

<b>サンデュエル中ノ橋</b> 3LDK+HR 3,580万円 管理費/月額13,500円 修繕積立金/月額27,560円 ■設備保証 ■対象物件 ■免震構造・オール電化マンション ■3LDK+HR ■東南角部屋・ペット飼育可 ●大規模修繕2021年10月 ●蓄熱式暖房器交換2018年9月 ●エコキュート交換2021年6月 ●IHクッキングヒーター交換2017年11月 ●所在地/盛岡市中ノ橋通一丁目146番地2、盛岡市紺屋町19番地1 ●交通/盛岡バスセンター/バス停徒歩3分 ●専有面積/91.88㎡(約27.79坪) ●バルコニー面積/25.54㎡(約7.72坪) ●構造/RC造15階建8階部分 ●築年月/平成20年5月完成 ●管理形態/日動 ●現況/居住中●引渡/相談 ●取引態様/仲介	<b>サーパスシティ志家町</b> 3LDK 3,160万円 管理費/月額11,600円 修繕積立金/月額10,600円 インターネット使用料/月額2,835円 ■設備保証 ■対象物件 ■南西角部屋 ■敷地内平面駐車場確保(月額5,000円) ■マルチデコノ橋通店まで徒歩4分 ■ペット飼育可 ●所在地/盛岡市志家町105番地2 ●交通/中ノ橋通二丁目/バス停徒歩4分 ●専有面積/85.13㎡(約25.75坪) ●バルコニー面積/16.82㎡(約5.08坪) ●構造/RC造10階建5階部分 ●築年月/平成22年2月完成 ●管理形態/日動 ●現況/居住中 ●引渡/相談 ●取引態様/仲介	<b>ル・サンク上の橋</b> 3LDK 2,950万円 管理費/月額7,100円 修繕積立金/月額11,430円 ■設備保証 ■対象物件 ■約2.2mのハイサッシ採用 ■トランクルーム付 ■ペット飼育可 ■中津川View ●所在地/盛岡市本町通一丁目1番地 ●交通/「上の橋」バス停徒歩1分 ●専有面積/75.76㎡(約22.91坪) ●バルコニー面積/17.80㎡(約5.38坪) ●構造/RC造14階建11階部分 ●築年月/平成18年9月完成 ●管理形態/日動 ●現況/空室 ●引渡/即 ●取引態様/仲介	<b>ランドシティ盛岡Ⅲアベニュー</b> 3LDK 2,800万円 管理費/月額14,100円 修繕積立金/月額11,670円 ■設備保証 ■対象物件 2023年3月下旬 ご見学開始予定 ■最上階・3LDK ■敷地内駐車場1台無料(車両サイズ制限有り) ■トランクルーム付 ■ペット飼育可 ●所在地/盛岡市本宮六丁目1番地2 ●交通/原敬記念館前/バス停徒歩3分 ●専有面積/74.81㎡(約22.63坪) ●バルコニー面積/12.16㎡(約3.67坪) ●構造/RC造15階建15階部分 ●築年月/平成21年1月完成 ●管理形態/日動 ●現況/居住中●引渡/相談 ●取引態様/仲介
<b>サーパス南大通</b> 3LDK 2,380万円 管理費/月額11,900円 修繕積立金/月額13,900円 ■東南向き・3LDK ■北上川を望む眺望 ■日当たり良好 ■杜陵小・下橋中通学区 ■トランクルーム付 ●所在地/盛岡市南大通三丁目75番地45 ●交通/JR「仙北町駅」徒歩11分 ●専有面積/81.87㎡(約24.76坪) ●バルコニー面積/15.22㎡(約4.60坪) ●構造/RC造10階建5階部分 ●築年月/平成14年12月完成 ●管理形態/日動 ●現況/空室 ●引渡/即 ●取引態様/仲介	<b>サンデュエル北上駅東</b> 3LDK 2,299万円 管理費/月額10,700円 修繕積立金/月額8,400円 ■JR「北上駅」東口より徒歩3分 ■南向き・3LDK ■新規リフォームマンション ■リフォーム内容 ●クロス張替え●トイレ交換●洗面化粧台交換●浴室換気乾燥暖房交換●室内ハウスクリーニング ●所在地/北上市川岸一丁目11番地29 ●交通/JR「北上駅」徒歩3分 ●専有面積/75.48㎡(約22.83坪) ●バルコニー面積/14.40㎡(約4.35坪) ●構造/RC造15階建5階部分 ●築年月/平成18年12月完成 ●管理形態/日動 ●現況/空室 ●引渡/即 ●取引態様/仲介	<b>ジェネラス菜園・公園通り</b> 2LDK 1,880万円 管理費/月額8,520円 修繕積立金/月額15,400円 ■JR盛岡駅まで徒歩9分 ■ワイドパンの南向き2LDK ■陽当たり良好 ■ペット飼育可 ■トランクルーム付 ●所在地/盛岡市菜園二丁目23番地100 ●交通/JR「盛岡駅」徒歩9分 ●専有面積/56.42㎡(約17.06坪) ●バルコニー面積/12.50㎡(約3.78坪) ●構造/SRC造15階建5階部分 ●築年月/平成14年6月完成 ●管理形態/日動 ●現況/空室 ●引渡/即 ●取引態様/仲介 ●備考/告知事項有、契約不適合責任免責	<b>トーカンマンション仁王プラザ</b> 3LDK 1,830万円 管理費/月額6,300円 修繕積立金/月額15,120円 ■設備保証 ■対象物件 2023年1月中旬 ご見学開始予定 ■南向き11.2mのワイドパン3LDK ■仁王小・上田中学校区 ■ビッグハウス ■上盛岡店徒歩2分 ●所在地/盛岡市本町通三丁目76番地17 ●盛岡市上田一丁目380番地1 ●交通/JR「上盛岡駅」徒歩5分 ●専有面積/75.59㎡(約22.8坪) ●バルコニー面積/16.28㎡(約4.92坪) ●構造/SRC造10階建6階部分 ●築年月/平成8年10月完成 ●管理形態/日動 ●現況/居住中 ●引渡/相談 ●取引態様/仲介
<b>トーカンマンション第2開運橋</b> 1SK 1,650万円 管理費/月額9,160円 修繕積立金/月額19,352円 ■リノベーション物件 ■家具付き ■南向き ■二面バルコニー ■リノベーション内容 ●2021年3月完成 ●浴室・キッチン・浴室・洗面・トイレ・ガス給湯器・新築交換(二重サッシ)取付・内装(フローリング)リノベーション・無垢材張替え(壁・床)塗料張替え ●所在地/盛岡市大通三丁目10番地29 ●交通/JR「盛岡駅」徒歩10分 ●専有面積/55.61㎡(約16.82坪) ●バルコニー面積/11.24㎡(約3.40坪) ●構造/SRC造11階建6階部分 ●築年月/昭和59年6月完成 ●管理形態/日動 ●現況/空室 ●引渡/即 ●取引態様/仲介	<b>アーク北上</b> 2LDK 1,600万円 管理費/月額8,100円 修繕積立金/月額6,550円 ■敷地内駐車場確保可 ■ジョイス川岸店徒歩1分 ●所在地/北上市川岸四丁目7番地3、7番地4 ●交通/JR「北上駅」徒歩11分 ●専有面積/60.11㎡(約18.18坪) ●バルコニー面積/7.97㎡(約2.41坪) ●構造/SRC造11階建2階部分 ●築年月/平成5年4月完成 ●管理形態/日動 ●現況/居住中●引渡/相談 ●取引態様/仲介 ●備考/契約不適合責任免責	<b>ライオンズステーションプラザ盛岡</b> 1K 760万円 管理費/月額9,100円 修繕積立金/月額7,030円 ■盛岡駅前エリア ■TVモニター付 ■オートロック ■トランクルーム付き ●所在地/盛岡市盛岡駅前北通507番地2 ●交通/JR「盛岡駅」徒歩5分 ●専有面積/37.62㎡(約11.38坪) ●バルコニー面積/10.83㎡(約3.27坪) ●構造/SRC造14階建10階部分 ●築年月/平成4年5月完成 ●管理形態/日動 ●現況/空室 ●引渡/即 ●取引態様/仲介 ●備考/契約不適合責任免責	<b>チサンマンション盛岡</b> 1LDK 450万円 管理費/月額9,072円 修繕積立金/月額14,175円 ■56m超/1LDK ■リバーサイド・中津川View ■ツルハドラッグまで徒歩1分 ●所在地/盛岡市愛宕町441番地1 ●交通/JR「盛岡駅」徒歩3分 ●専有面積/56.70㎡(約17.15坪) ●バルコニー面積/8.80㎡(約2.66坪) ●構造/SRC造8階建4階部分 ●築年月/昭和48年12月完成 ●管理形態/日動 ●現況/空室 ●引渡/相談 ●取引態様/仲介 ●備考/契約不適合責任免責
<b>ライオンズマンション盛岡中央通</b> 1K 360万円 管理費/月額8,300円 修繕積立金/月額10,450円 ■最上階・南西角部屋 ■ロフト(2.07m)有り ■マルチ材木町店徒歩4分 ●所在地/盛岡市材木町4番地22 ●交通/JR「盛岡駅」徒歩9分 ●専有面積/21.64㎡(約6.54坪) ●バルコニー面積/3.19㎡(約0.96坪) ●ロフト面積/2.07㎡(約0.62坪) ●構造/SRC造10階建10階部分 ●築年月/平成3年7月完成 ●管理形態/巡回 ●現況/空室 ●引渡/即 ●取引態様/仲介 ●備考/契約不適合責任免責	<b>つなぎリゾート紫苑Ⅱ</b> 1K 200万円 管理費/月額13,000円 修繕積立金/月額4,000円 ■天然温泉大浴場(1階)利用権付 ●所在地/盛岡市紫雲湯/館74番地15 ●交通/「湯ノ館」バス停徒歩5分 ●専有面積/26.22㎡(約7.93坪) ●構造/SRC造7階建1階部分 ●築年月/昭和63年7月完成 ●管理形態/日動 ●現況/空室 ●引渡/相談 ●取引態様/仲介 ●備考/契約不適合責任免責、温泉下水使用料:月額704円	<b>セントヒルズ盛岡</b> 1K 190万円 管理費/月額6,200円 修繕積立金/月額2,060円 ■盛岡市役所まで徒歩4分 ■ハウスクリーニング実施済 ■投資用にもおすすめ ●所在地/盛岡市紺屋町23番地、23番地4 ●交通/総合福祉センター入口/バス停徒歩2分 ●専有面積/20.54㎡(約6.21坪) ●バルコニー面積/3.67㎡(約1.11坪) ●構造/SRC造13階建5階部分 ●築年月/平成2年2月完成 ●管理形態/日動 ●現況/空室 ●引渡/即 ●取引態様/仲介	<b>グリーンビレッジ盛岡C棟</b> 1K 180万円 管理費/月額4,600円 修繕積立金/月額4,400円 ■盛岡八幡宮まで徒歩4分 ■南向き7階部分 ■ペット飼育可 ●所在地/盛岡市茶畑一丁目1番地3 ●交通/「八幡宮前」バス停徒歩3分 ●専有面積/27.52㎡(約8.32坪) ●バルコニー面積/4.36㎡(約1.31坪) ●構造/SRC造9階建7階部分 ●築年月/昭和50年10月完成 ●管理形態/日動 ●現況/空室 ●引渡/即 ●取引態様/仲介

## 戸建て

<b>盛岡市梨木町</b> 6LDK+N+ロフト 5,500万円 土地:165.33㎡ 建物:181.14㎡ ■三井ホーム施工 ■全館暖房(パネルヒーター) ●所在地/盛岡市梨木町24番地19、盛岡市梨木町24番7(持分5分の1)、24番18(持分5分の1) ●交通/「夕張瀬橋」バス停徒歩6分●土地面積/165.33㎡(約50.01坪)●建物面積/181.14㎡(約54.79坪)●用途地域/第一種住居地域●建ぺい率/50%●容積率/80%●接道/北側:公道幅員約2.4m~5.0m、東側:私道幅員約4m●構造/木造垂鉛メッキ銅板葺2階建●築年月/昭和59年5月完成●電気/東北電力●ガス/個別プロパン●上水道/公共●下水道/公共●現況/空室●引渡/即●取引態様/仲介	<b>盛岡市上田字北山</b> 3LDK+N 1,700万円 土地:330.31㎡ 建物:109.84㎡ ■仁王小・上田中通学区 ■北山散策路沿い ■車3台駐車可能 ●所在地/盛岡市上田字北山1番地8●交通/「金籠前」バス停徒歩9分●土地面積/330.31㎡(約99.91坪)●建物面積/109.84㎡(約33.22坪)●用途地域/第一種低層住居専用地域●建ぺい率/50%●容積率/80%●接道/北側:公道幅員約2.4m~5.0m、東側:私道幅員約4m●構造/木造垂鉛メッキ銅板葺2階建●築年月/昭和59年5月完成●電気/東北電力●ガス/個別プロパン●上水道/公共●下水道/公共●現況/空室●引渡/即●取引態様/仲介●備考/増築未登記部分有り、契約不適合責任免責	<b>盛岡市上田堤二丁目</b> 3LDK 1,350万円 土地:244.40㎡ 建物:93.86㎡ ■閑静な住宅地 ■高松小・黒石野中通学区!! ■空室・即入居可! ●所在地/盛岡市上田堤二丁目19番5・同19番34●交通/「上田堤北口」バス停徒歩4分●土地面積/244.40㎡(約73.93坪)●建物面積/93.86㎡(約28.39坪)●用途地域/第一種低層住居専用地域●建ぺい率/50%●容積率/80%●接道/北側:市道幅員約3.8m(セットバック要)●構造/木造垂鉛メッキ銅板葺2階建●築年月/平成2年8月完成●電気/東北電力●ガス/プロパン●上水道/公共●下水道/公共●現況/空室●引渡/即●取引態様/仲介●備考/市街地景観地域、22条区域、契約不適合責任免責	<b>一関市大手町</b> 6DK+3DK+倉庫 2,950万円 土地:323.97㎡ 建物:408.57㎡ ■JR東北本線「一関駅」徒歩9分 ■倉庫付住宅 ■一関小学校・桜町中学校通学区 ●所在地/一関市大手町38番地2●交通/JR「一関駅」徒歩9分●土地面積/323.97㎡(約98.00坪)●建物面積/408.57㎡(約123.59坪)●用途地域/商業地域●建ぺい率/80%●容積率/400%●接道/西側:公道幅員約12.50m●構造/鉄骨造垂鉛メッキ銅板葺2階建●築年月/平成4年10月新築●電気/東北電力●ガス/都市ガス●上水道/公共●下水道/公共●現況/居住中●引渡/相談●取引態様/仲介●備考/契約不適合責任免責	<b>紫波町高水寺字大坊</b> 4LDK+N 1,380万円 土地:163.62㎡ 建物:120.72㎡ ■太陽光発電設置のオール電化住宅 ■LDに床暖房(灯油式) ●所在地/紫波郡紫波町高水寺字大坊27番36●交通/JR「紫波中央駅」徒歩26分●JR「古館駅」徒歩26分●土地面積/163.62㎡(約49.49坪)●建物面積/120.72㎡(約36.51坪)●用途地域/第二種住居地域●建ぺい率/60%●容積率/200%●接道/北側:公道幅員約6.0m東側:公道幅員約6.0m●構造/木造垂鉛メッキ銅板葺2階建●築年月/平成5年5月完成●電気/東北電力●ガス/一上水道/公共●下水道/公共●現況/空室●引渡/相談●取引態様/仲介●備考/契約不適合責任免責
---	---	---	---	--

●広告有効期限/2022年12月末日●万一売却済の場合はご容赦ください。●間取りの帖(畳)数は1畳=1.62㎡で換算した約表示です。●坪表示は1㎡=0.3025坪で換算した約表示です。●図面と現況が異なる場合は現況を優先させていただきます。●成約の際には、規定の仲介手数料を申し受けます。

国土交通大臣(4)第7605号 (一社)岩手県宅地建物取引業協会会員 東北地区不動産公正取引協議会加盟

グレース住宅販売株式会社 流通営業部

0120-689090

〒020-0024 岩手県盛岡市菜園一丁目11番3号 TEL.019-604-1616 FAX.019-604-1618

●営業時間/10:00~18:00 ●定休日/水・木曜日

http://www.grace-speed.com

