



グレースの仲介

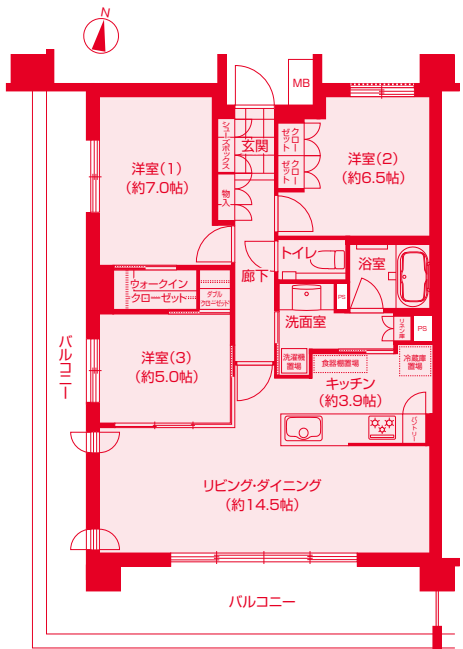
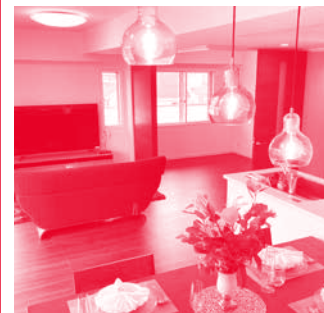
SPEED

おすすめ不動産情報

下記物件へご興味の方は、フリーダイヤルよりお気軽にお問い合わせください。

ウィザースレジデンス盛岡サザンテラス 未入居物件/即入居可

3,970万円 管理費月額 9,800円 平置駐車場 月額5,000円~ 弊社売主・仲介手数料不要!!



80.82㎡(約24.44坪) 家具・家電付販売

- 所在地/盛岡市東山北一丁目78番地3
●交通/JR東北本線「山北町」駅徒歩10分
●専有面積/80.82㎡(約24.44坪)
●バルコニー面積/28.80㎡(約8.71坪)
●構造/RC造5階建3階部分
●築年月/令和5年3月29日完成
●管理形態/巡回 ●引渡/即
●取引態様/売主
●備考/インターネット使用料:月額935円

クラズスクエア盛岡グランイースト 4LDK

3,780万円 管理費月額 11,500円 修繕積立金月額 7,070円

■南西部角部屋4LDK
■マルチ中ノ橋通店(深夜12時まで営業)
■徒歩6分
■毎日ゴミ出し可
●所在地/盛岡市山王町26番地2
●交通/JR盛岡駅 徒歩4分
●専有面積/88.38㎡(約26.73坪)
●バルコニー面積/8.09㎡(約2.44坪)
●構造/RC造15階建14階部分
●築年月/平成28年6月完成
●管理形態/日動 ●現況/空室
●引渡/即 ●取引態様/仲介
●備考/インターネット使用料:月額2,640円

Dグラフォート盛岡駅前タワーズI 3LDK

3,400万円 管理費月額 11,350円 修繕積立金月額 11,750円 別途管理費月額 3,780円

■JR「盛岡駅」まで徒歩3分
■北上川の清流と市街地を望む眺望
■桜城小・下橋通中学区
●所在地/盛岡市盛岡駅前通602番地1
●交通/JR盛岡駅 徒歩3分
●専有面積/76.70㎡(約23.20坪)
●バルコニー面積/26.85㎡(約8.12坪)
●構造/RC造17階建9階部分
●築年月/平成17年2月完成
●管理形態/日動
●現況/居住中
●引渡/2025年4月下旬予定
●取引態様/仲介
●備考/インターネット使用料:月額1,350円

Mシティ杜の大橋 4LDK

3,150万円 管理費月額 7,300円 修繕積立金月額 11,200円 総額支払月額 2,430円

■JR「盛岡駅」まで徒歩8分
■91m超の4LDK
■南東向き角部屋
●所在地/盛岡市盛岡駅西通一丁目127番地25
●交通/JR盛岡駅 徒歩8分
●専有面積/91.00㎡(約27.52坪)
●バルコニー面積/24.03㎡(約7.26坪)
●構造/RC造14階建9階部分
●築年月/平成23年2月完成
●管理形態/日動 ●現況/空室
●引渡/即 ●取引態様/仲介

Mシティ西口プラザ 2LDK

2,880万円 管理費月額 5,300円 修繕積立金月額 12,800円

■JR「盛岡駅」まで徒歩6分
■3面採光・2面バルコニーの角部屋
■敷地内駐車場確保可
■ペット飼育可
●所在地/盛岡市盛岡駅西通二丁目221番地2
●交通/JR盛岡駅 徒歩6分
●専有面積/80.13㎡(約24.23坪)
●バルコニー面積/23.42㎡(約7.08坪)
●構造/RC造14階建11階部分
●築年月/平成19年1月完成
●管理形態/日動 ●現況/居住中
●引渡/相談 ●取引態様/仲介

ジェネラス本町 3LDK

1,980万円 管理費月額 9,620円 修繕積立金月額 26,870円

■南面3室ワイドパン3LDK
■キッチンに家事コーナー+食品庫
■仁王小・上田通中学区
●所在地/盛岡市本町通三丁目17番地2
●交通/名須川町バス停徒歩4分
●専有面積/74.02㎡(約22.39坪)
●バルコニー面積/18.98㎡(約5.74坪)
●構造/RC造10階建6階部分
●築年月/平成12年11月完成
●管理形態/日動
●現況/空室 ●引渡/即
●取引態様/仲介

ライオンズマンション菜園 3LDK

1,890万円 管理費月額 10,500円 修繕積立金月額 8,900円

■新規リノベーション物件
■南西向き・11階・3LDK
■桜城小・下橋通中学区
●所在地/盛岡市開運橋通82番地1
●交通/JR盛岡駅 徒歩11分
●専有面積/63.50㎡(約19.20坪)
●バルコニー面積/8.87㎡(約2.68坪)
●構造/RC造14階建1階部分
●築年月/昭和60年9月完成
●管理形態/日動 ●現況/空室
●引渡/即 ●取引態様/仲介

パレ菜園 2LDK

1,690万円 管理費月額 13,800円 修繕積立金月額 7,020円 大規模修繕金月額 14,040円

■リノベーション物件
■盛岡駅まで徒歩8分
■カワトクまで徒歩5分
●所在地/盛岡市開運橋通98番地7
●交通/JR盛岡駅 徒歩8分
●専有面積/70.20㎡(約21.23坪)
●バルコニー面積/30.94㎡(約9.35坪)
●構造/RC造14階建4階部分
●築年月/昭和57年10月完成
●管理形態/日動 ●現況/空室
●引渡/相談 ●取引態様/仲介

Dグランセ加賀野邸苑 3LDK

1,650万円 管理費月額 12,110円 修繕積立金月額 35,990円

■南向き・85㎡超の3LDK
■屋内平置駐車場(電動ガリシャター付)
■岩手大学附属小学校まで徒歩2分
●所在地/盛岡市加賀野一丁目15番地1
●交通/附属中学校前バス停徒歩4分
●専有面積/85.29㎡(約25.80坪)
●バルコニー面積/20.34㎡(約6.15坪)
●構造/RC造6階建2階部分
●築年月/平成14年2月完成
●管理形態/日動
●現況/居住中 ●引渡/相談
●取引態様/仲介

トーカンマンション昆沙門橋A棟 3LDK

1,650万円 管理費月額 11,410円 修繕積立金月額 9,888円

■2024年9月下旬ご見学開始予定
■南東向き3LDK
■商業利便が魅力の立地
■中津川や盛岡城跡公園が徒歩2分圏内
●所在地/盛岡市下ノ橋町33番地7
●交通/下ノ橋町バス停徒歩5分
●専有面積/65.92㎡(約19.94坪)
●バルコニー面積/9.60㎡(約2.90坪)
●構造/RC造10階建8階部分
●築年月/昭和61年12月完成
●管理形態/日動 ●現況/空室
●引渡/相談 ●取引態様/仲介

セイフテック表参道 3LDK

1,640万円 管理費月額 9,100円 修繕積立金月額 14,000円

■南向き3LDK
■免震マンション
■全戸トランクルーム付
■ペット飼育可
●所在地/盛岡市八幡町64番地
●交通/盛岡バスセンターバス停徒歩3分
●専有面積/69.80㎡(約21.11坪)
●バルコニー面積/12.20㎡(約3.69坪)
●構造/RC造14階建12階部分
●築年月/平成10年2月完成
●管理形態/日動 ●現況/空室
●引渡/即 ●取引態様/仲介

パークハイツ肴町 2LDK

1,490万円 管理費月額 15,780円 修繕積立金月額 12,290円

■新規リノベーション物件
■ホットライン肴町まで徒歩1分
●所在地/盛岡市肴町131番地
●交通/杜陵小学校入口バス停徒歩3分
●専有面積/68.32㎡(約20.66坪)
●バルコニー面積/10.72㎡(約3.24坪)
●構造/RC造10階建7階部分
●築年月/昭和59年6月完成
●管理形態/日動
●現況/空室
●引渡/即 ●取引態様/仲介

トーカンマンション南大通 3LDK

1,390万円 管理費月額 11,560円 修繕積立金月額 17,520円

■新規リノベーション物件
■南東向き3LDK
●所在地/盛岡市南大通二丁目309番地1、308番地1、308番地6
●交通/南大通二丁目バス停徒歩2分
●専有面積/70.08㎡(約21.19坪)
●バルコニー面積/6.48㎡(約1.96坪)
●構造/RC造11階建4階部分
●築年月/昭和58年11月完成
●管理形態/日動
●現況/空室 ●引渡/即
●取引態様/仲介

トーカンマンション本町 2DK

780万円 管理費月額 9,760円 修繕積立金月額 10,800円

■生活利便に優れた立地環境
■内廊下の共用廊下で冬も安心!!
●所在地/盛岡市本町通二丁目134番地1
●交通/本町通一丁目バス停徒歩2分
●専有面積/46.80㎡(約14.15坪)
●バルコニー面積/9.15㎡(約2.76坪)
●構造/RC造8階建3階部分
●築年月/平成1年3月完成
●管理形態/日動 ●現況/空室
●引渡/即 ●取引態様/仲介
●備考/契約不適合責任免責

パークハイツ本町通 1LDK

750万円 管理費月額 10,140円 修繕積立金月額 15,580円

■ペット飼育可
■セカンドハウス・投資用にもオススメ!
●所在地/盛岡市本町通二丁目293番地
●交通/本町通二丁目バス停徒歩2分
●専有面積/50.69㎡(約15.33坪)
●バルコニー面積/4.10㎡(約1.24坪)
●構造/RC造11階建5階部分
●築年月/平成3年11月完成
●管理形態/日動
●現況/居住中
●引渡/2024年10月中旬予定
●取引態様/仲介
●備考/契約不適合責任免責

飛島さんきょうプラザ 1LDK

730万円 管理費月額 5,420円 修繕積立金月額 8,660円

■9階・南向き・1LDK
■ホットライン肴町・盛岡バスセンターまで徒歩5分圏内の立地
■即入居可!!
●所在地/盛岡市神明町30番地9、30番地6、35番地21
●交通/盛岡バスセンターバス停徒歩3分
●専有面積/54.15㎡(約16.38坪)
●バルコニー面積/10.32㎡(約3.12坪)
●構造/RC造10階建9階部分
●築年月/昭和54年8月完成
●管理形態/日動
●現況/空室
●引渡/即 ●取引態様/仲介
●備考/契約不適合責任免責

つなぎリゾート紫苑 1K

680万円 管理費月額 15,300円 修繕積立金月額 6,220円

■フルリノベーション物件
■天然温泉大浴場有り
●所在地/盛岡市紫雲ノ館74番地8
●交通/盛岡つなぎ温泉バス停徒歩11分
●専有面積/48.40㎡(約14.64坪)
●構造/RC造10階建2階部分
●築年月/昭和62年7月完成
●管理形態/日動 ●現況/空室
●引渡/即 ●取引態様/仲介
●備考/温泉大浴場使用料:月額9,000円 電話料金(管理組合加入)50,000円

パレ・ロワイヤル盛岡A棟 1DK

400万円 管理費月額 5,300円 修繕積立金月額 7,370円

■イオンタウン盛岡駅前まで徒歩6分
■投資用にもオススメ
●所在地/盛岡市新田町94番地1
●交通/JR盛岡駅 徒歩11分
●専有面積/35.12㎡(約10.62坪)
●バルコニー面積/4.27㎡(約1.29坪)
●構造/RC造14階建3階部分
●築年月/昭和59年11月完成
●管理形態/日動
●現況/空室
●引渡/即 ●取引態様/仲介
●備考/契約不適合責任免責

トーカンマンション不來方 2K

350万円 管理費月額 6,230円 修繕積立金月額 3,600円

■盛岡城跡公園・カワトクまで徒歩3分の好立地!!
■空室・即入居可物件です
●所在地/盛岡市大沢川原一丁目50番地2
●交通/伊藤川徳前バス停徒歩4分
●専有面積/33.60㎡(約10.16坪)
●バルコニー面積/5.80㎡(約1.75坪)
●構造/RC造13階建9階部分
●築年月/昭和56年5月完成
●管理形態/日動
●現況/空室
●引渡/即 ●取引態様/仲介
●備考/契約不適合責任免責

●広告有効期限/2024年10月末日 ●万一売却済の場合はご容赦ください。 ●間取りの帖(畳)数は1畳=1.62㎡で換算した約表示です。 ●坪表示は1㎡=0.3025坪で換算した約表示です。 ●図面と現況が異なる場合は現況を優先させていただきます。 ●成約の際には、規定の仲介手数料を申し受けます。



国土交通大臣(4)第7605号 (一社)岩手県地建物取引業協会会員 東北地区不動産公正取引協議会加盟

グレース住宅販売株式会社 流通営業部

〒020-0024 岩手県盛岡市菜園一丁目11番3号 カガヤ菜園ビル1階
TEL.019-604-1616 FAX.019-604-1618
●営業時間/AM10:00~PM6:00 ●定休日/水・木曜日

http://www.grace-speed.com/

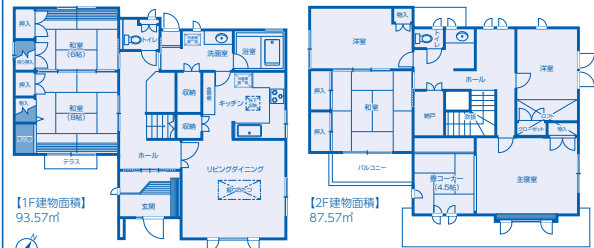
グレース住宅販売 検索

0120-689090

中古住宅

盛岡市梨木町 6LDK+N+ロフト

5,500万円 土地 165.33㎡(約50.01坪) 建物 181.14㎡(約54.79坪)



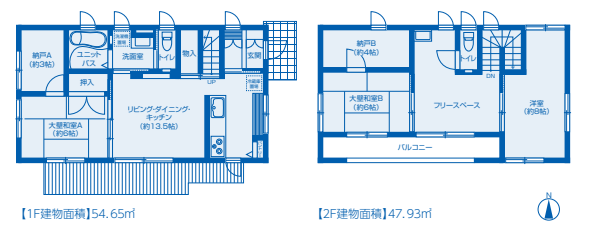
三井ホーム施工 全館暖房(パネルヒーター)

- 所在地/盛岡市梨木町24番地19、24番7、24番18
●交通/夕顔瀬橋バス停徒歩6分
●土地面積/165.33㎡(約50.01坪)+私道111.03㎡のうち持分5分の1
●建物面積/181.14㎡(約54.79坪)
●用途地域/第一種住居地域
●建ぺい率/60%
●容積率/200%
●接道/南側私道幅員約4m

- 【リフォーム内容】
◆屋根・外壁洗浄塗装 ◆全居室クロス張替 ◆襖・障子・網戸張替
◆畳交換 ◆洗面化粧台×2台交換 ◆レンジフード交換
◆ガスコンロ交換 ◆サッシ/パッキン交換
◆エアコン×5台新設(1階:居間、和室8帖/2階:居間、主寝室、洋室)(2021年12月完了)
◆浴室交換 (2015年11月完了)

盛岡市下米内二丁目 3LDK+2N+フリースペース

3,830万円 土地 163.20㎡(約49.36坪) 建物 102.58㎡(約31.03坪)



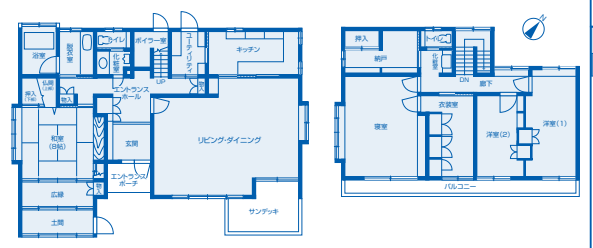
平成29年完成の築浅物件

- 住友林業施工・建物30年長期保証継承可
●全窓トリプルガラス
●災害時対策(自家水道システム・PV(4kw)搭載など)
●ホームセキュリティ(ALSOK)

- 所在地/盛岡市下米内二丁目221番地48、34番22
●交通/JR[山岸駅]徒歩5分
●土地面積/163.20㎡(約49.36坪)
●建物面積/102.58㎡(約31.03坪)
●用途地域/第一種低層住居専用地域
●建ぺい率/40%
●容積率/80%
●接道/南側:市道幅員8.1m
●構造/木造スレート葺2階建
●築年月/平成29年12月完成

滝沢市鶴飼笹森 4LDK

1,800万円 土地 256.47㎡(約77.58坪) 建物 187.76㎡(約56.79坪)



滝沢ニュータウン内

- 南東角地 建物56坪超
●滝沢中央病院まで徒歩4分

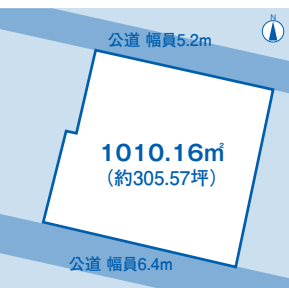
- 所在地/滝沢市鶴飼笹森1番地14
●交通/[滝沢ニュータウン南口]バス停徒歩5分
●土地面積/256.47㎡(約77.58坪)
●建物面積/187.76㎡(約56.79坪)
●用途地域/第一種低層住居専用地域
●建ぺい率/50%
●容積率/80%
●接道/北東側:市道幅員12.0m 南東側:市道幅員6.0m
●構造/木造亜鉛メッキ鋼板葺2階建
●築年月/平成4年1月完成

土地

住宅用 名須川町 15,800万円

更地 1010.16㎡

- 建築条件無し 300坪超の整形地
●南・北二方向に接道
●JR[上盛岡駅]まで徒歩4分
●所在地/盛岡市名須川町68番6、68番7、72番、73番
●交通/JR[上盛岡駅]徒歩4分
●地積/1010.16㎡(約305.57坪)
●地目/宅地
●用途地域/第一種住居地域
●建ぺい率/60%
●容積率/200%
●接道/北側:公道幅員5.2m、南側:公道幅員6.4m
●電気/東北電力
●ガス/都市ガス
●上水道/公共
●下水道/公共
●現況/更地
●引渡/相談
●取引態様/仲介
●備考/準防火地域、確定測量済、事業用地、開発許可要



住宅用 大新町 1,300万円

更地 394.56㎡

- 建築条件無し・119坪の宅地
●日々の暮らしを支える買付施設充実
●小学校も近くお子様の通学も安心
●所在地/盛岡市大新町20番35、20番26
●交通/[大新町]バス停徒歩2分
●地積/394.56㎡(約119.35坪)他、私道負担112㎡有り
●地目/宅地
●用途地域/第一種低層住居専用地域
●建ぺい率/50%
●容積率/80%
●接道/南側私道幅員4.0m(42条1項5号道路)
●電気/東北電力
●ガス/都市ガス
●上水道/公共
●下水道/公共
●現況/古家有り(現況渡し)
●引渡/即
●取引態様/仲介
●備考/法22条区域、埋蔵文化財包蔵地、私道部分に埋設している共有私設管から公共下水道に接続

住宅用 矢巾町南矢幅 1,880万円

更地 336.69㎡

- 所在地/紫波都支町大字南矢幅第16地割24番15
●交通/JR[矢幅駅]車で5分(1.9km)
●地積/336.69㎡(約101.84坪)
●地目/宅地
●用途地域/市街化調整区域(既存宅地)
●建ぺい率/70%
●容積率/200%
●接道/北側:市道幅員4.1m 東側:市道幅員4.1m
●電気/東北電力
●ガス/上水道/公共(要引込)
●下水道/公共
●現況/更地
●引渡/即
●取引態様/仲介
●備考/建築許可要



住宅用 東新庄二丁目 70万円

更地 132.55㎡

- 所在地/盛岡市東新庄二丁目10番10
●交通/[新庄]バス停徒歩5分
●地積/132.55㎡(約40.09坪)
●地目/宅地
●用途地域/第一種低層住居専用地域
●建ぺい率/40%
●容積率/80%
●接道/北側指定道路(42条1項5号)※セットバック要
●電気/東北電力
●ガス/上水道/要引込
●下水道/私設管
●現況/更地
●引渡/即
●取引態様/仲介
●備考/宅地造成工事規制区域、埋蔵文化財包蔵地域、法22条区域

住宅用 緑が丘四丁目 980万円

更地 349.90㎡

- 所在地/盛岡市緑が丘四丁目7番3、7番23
●交通/[緑が丘四丁目]バス停徒歩3分
●地積/349.90㎡(約105.84坪)
●地目/宅地・畑
●用途地域/第一種低層住居専用地域
●建ぺい率/50%
●容積率/80%
●接道/南側私道幅員3.7~4.0m(42条1項3号道路) ※セットバック要
●電気/東北電力
●ガス/上水道/公共
●下水道/公共
●現況/古家有り(現況渡し)
●引渡/相談
●取引態様/仲介
●備考/確定測量済、法22条区域、農地法届出要



住宅用 栗石町の下 250万円

更地 324.66㎡

- 所在地/岩手郡栗石町寺の下16番4
●交通/JR[栗石駅]徒歩4分
●地積/324.66㎡(約98.20坪)
●地目/宅地
●用途地域/第一種住居地域
●建ぺい率/60%
●容積率/200%
●接道/北側:公道幅員6.5~9.0m
●電気/東北電力
●ガス/個別プロパン
●上水道/公共
●下水道/公共
●現況/古家有り(現況渡し)
●引渡/即
●取引態様/仲介
●備考/南方向傾斜地、法22条区域、契約不適合責任免責

収益物件

一棟売 アメーzingンN.Y共同住宅

14,950万円 土地:699.65㎡ 建物:441.98㎡

2019年築 全12戸(1K×8戸・1LDK×2戸・1LDK+S×2戸)

表面利回り:5.94%(満室想定) 予定賃料収入:889万円/年

- 所在地/盛岡市中屋敷町10番4
●交通/JR[盛岡駅]徒歩17分
●土地面積/699.65㎡(約211.69坪)
●建物面積/441.98㎡(約133.69坪)
●用途地域/第一種住居地域
●接道/東側:公道幅員3.1m

一棟売 ラヴィールA棟・B棟共同住宅

4,388.5万円 土地:489.69㎡ 建物:A棟192.92㎡ B棟287.34㎡

2棟一括 A棟:1LDK×4戸・B棟:3LDK×4戸 北厨川小・北陵中通学区

表面利回り:11.29%(満室想定) 予定賃料収入:495.9万円/年

- 所在地/盛岡市厨川二丁目50番地10、11、12
●交通/JR[厨川駅]徒歩21分
●土地延面積/489.69㎡(約148.13坪)
●建物面積/A棟192.92㎡(約58.35坪) B棟287.34㎡(約86.92坪)
●用途地域/第一種中高層住居地域

Dグラフォート盛岡駅前タワーズI 3LDK

3,150万円 管理費月額10,990円 修繕積立金月額11,370円 地価修繕積立金月額3,660円

JR[盛岡駅]まで徒歩3分 共用施設利用可能!! 北西角部屋・16階部分 オーナーチェンジ物件

表面利回り:5.29% 予定賃料収入:166.8万円/年

- 所在地/盛岡市盛岡駅前通602番地1
●交通/JR[盛岡駅]徒歩3分
●専有面積/74.23㎡(約22.45坪)
●バルコニー面積/26.85㎡(約8.12坪)
●構造/R/C造17階建16階部分
●築年月/平成17年2月完成

住宅用 滝沢市菓子 500万円

更地 678㎡

- 所在地/滝沢市菓子1239番40
●交通/[菓子ニュータウン]バス停徒歩5分
●地積/678㎡
●地目/原野
●用途地域/第一種低層住居専用地域相当(市街化調整区域)
●建ぺい率/50%
●容積率/100%
●接道/北側:公道幅員9.0m
●電気/東北電力
●ガス/上水道/要引込(公共)
●下水道/
●現況/更地
●引渡/即
●取引態様/仲介
●備考/要60条証明(都市計画法第41条第1項による指定地域)

住宅用 いずみ菓子ニュータウン 200万円

更地 241.63㎡

- 所在地/滝沢市柳沢1459番8
●交通/[菓子ニュータウン]バス停徒歩3分
●地積/241.63㎡(約73.09坪)
●地目/宅地
●用途地域/第一種低層住居専用地域相当(市街化調整区域)
●建ぺい率/50%
●容積率/100%
●接道/東側:公道幅員12.2m
●電気/東北電力
●ガス/集中プロパン
●上水道/公共
●下水道/集中浄化槽
●現況/更地
●引渡/即
●取引態様/仲介
●備考/要60条証明※共用施設管理費 建物建築前:月額500円、建物建築後:月額4,000円

住宅用 滝沢市後 120万円

更地 162㎡

- 所在地/滝沢市後330番20、330番3
●交通/[一本木]バス停徒歩15分
●地積/162㎡(約49.00坪)+私道979㎡のうち持分9万7949分の3208
●地目/山林
●用途地域/無指定(都市計画区域外)
●建ぺい率/
●容積率/
●接道/北側:公道幅員5.0m
●電気/東北電力
●ガス/上水道/要引込
●下水道/
●現況/更地
●引渡/即
●取引態様/仲介

ライオンズマンション盛岡内丸 1R

460万円 管理費月額6,870円 修繕積立金月額7,800円

オーナーチェンジ物件 家賃45,000円(月額)にて賃貸中! 岩手県庁・盛岡市役所まで徒歩3分 内丸メディアカルセンターまで徒歩4分

表面利回り:11.73% 予定賃料収入:54万円/年

- 所在地/盛岡市内丸72番地9
●交通/[県庁・市役所前]バス停徒歩3分
●専有面積/28.37㎡(約8.58坪)
●バルコニー面積/5.97㎡(約1.80坪)
●構造/SRC造10階建3階部分
●築年月/平成4年10月完成

トールカンマンション長田町 1K

370万円 管理費月額4,500円 修繕積立金月額4,200円

オーナーチェンジ物件 JR[盛岡駅]まで徒歩9分

表面利回り:14.59% 予定賃料収入:54万円/年

- 所在地/盛岡市長田町5番地2
●交通/JR[盛岡駅]徒歩9分
●専有面積/19.86㎡(約6.00坪)
●バルコニー面積/4.20㎡(約1.27坪)
●構造/SRC造14階建10階部分
●築年月/平成5年6月完成

グリーンビレッジ盛岡C棟 1K

300万円 管理費月額5,300円 修繕積立金月額6,000円

オーナーチェンジ物件 南向き1K風呂・トイレ別

表面利回り:15.20% 予定賃料収入:45.6万円/年

- 所在地/盛岡市茶畑一丁目1番地3
●交通/[八幡宮前]バス停徒歩3分
●専有面積/37.71㎡(約11.40坪)
●構造/SRC造9階建6階部分
●築年月/昭和50年10月完成
●管理形態/日動

セントヒルズ盛岡 1K

195万円 管理費月額5,700円 修繕積立金月額1,890円

オーナーチェンジ物件 盛岡市役所まで徒歩4分

表面利回り:20.30% 予定賃料収入:39.6万円/年

- 所在地/盛岡市紺屋町23番地2、23番地4
●交通/[総合福祉センター入口]バス停徒歩2分
●専有面積/18.89㎡(約5.71坪)
●構造/SRC-R/C造13階建12階部分
●築年月/平成2年2月完成

川目第8地割 150万円

更地 492.11㎡

- 所在地/盛岡市川目第8地割63番106他5筆
●交通/[梁川支所前]バス停徒歩14分
●地積/492.11㎡(約148.86坪)
●地目/山林
●用途地域/市街化調整区域
●建ぺい率/70%
●容積率/200%
●接道/無し
●電気/東北電力
●ガス/上水道/
●下水道/
●現況/山林
●引渡/即
●取引態様/仲介
●備考/建築不可

滝沢市柳原 150万円

更地 261.84㎡

- 所在地/滝沢市柳原67番5
●交通/[一本木小学校前]バス停徒歩3分
●地積/261.84㎡(約79.20坪)
●地目/宅地
●用途地域/市街化調整区域
●建ぺい率/70%
●容積率/200%
●接道/西側:私道幅員4.0m
●電気/東北電力
●ガス/上水道/
●下水道/
●現況/更地
●引渡/即
●取引態様/仲介

乙部19地割 50万円

更地 444㎡

- 所在地/盛岡市乙部19地割6番17、6番19
●交通/JR[矢幅駅]車21分(8.2km)
●地積/444㎡(約134.31坪)+436㎡のうち持分11分の1
●地目/山林
●用途地域/市街化調整区域
●接道/北側:公道幅員4.0m
●電気/東北電力
●ガス/上水道/農業集落排水(要引込)
●下水道/
●現況/更地
●引渡/即
●取引態様/仲介
●備考/埋蔵文化財包蔵地域

●広告有効期限/2024年10月末日 ●万一売却済の場合はご容赦ください。 ●間取りの帖(畳)数は1畳=1.62㎡で換算した約表示です。 ●坪表示は1㎡=0.3025坪で換算した約表示です。 ●図面と現況が異なる場合は現況を優先させていただきます。 ●成約の際には、規定の仲介手数料を申し受けます。 ●収益物件の利回りは、1年間の予定賃料収入の物件価格に対する割合であり、公租公課その他の物件を維持するために必要な費用の控除前のものです。 予定賃料収入が確実に得られることを保証するものではありません。



国土交通大臣(4)第7605号 (一社)岩手県宅地建物取引業協会会員 東北地区不動産公正取引協議会加盟
グレース住宅販売株式会社 流通営業部

〒020-0024 岩手県盛岡市菜園一丁目11番3号 カガヤ菜園ビル1階
TEL.019-604-1616 FAX.019-604-1618
●営業時間/AM10:00~PM6:00 ●定休日/水・木曜日

http://www.grace-speed.com/
グレース住宅販売 検索

0120-689090