

おすすめ不動産情報

マンション

ザ・ファーストシティ盛岡駅西通 3LDK+WIC 3,950 万円 管理費月額 8,600円 修繕積立金月額 5,730円 ■JR「盛岡駅」まで徒歩5分 ■全192部の大型レジデンス(2021年7月完成) ■11階部分・南向き・3LDK!! ■ペット飼育可! ■充実の共用施設 ■ダブルエントランス(1F・3F) ■専用トランク付!! ●所在地/盛岡市盛岡駅西通一丁目109番地1 ●交通/JR「盛岡駅」徒歩5分 ●専有面積/71.68㎡(約21.68坪) ●バルコニー面積/12.80㎡(約3.87坪) ●構造/RC造15階建11階部分 ●築年月/令和3年7月完成 ●管理形態/日動 ●現況/居住中 ●引渡/2025年2月中旬予定 ●取引態様/仲介 ●備考/インターネット使用料:月額1,034円 設備保証 対象物件	クラズスクエア盛岡グランイースト 4LDK 3,780 万円 管理費月額 11,500円 修繕積立金月額 7,070円 ■南西部角部屋4LDK ■マルチ中/橋通店(深夜12時まで営業)まで徒歩6分 ■毎日ゴミ出し可 ●所在地/盛岡市山王町26番地2 ●交通/「山王下」バス停徒歩4分 ●専有面積/88.38㎡(約26.73坪) ●バルコニー面積/8.09㎡(約2.44坪) ●構造/RC造15階建14階部分 ●築年月/平成28年6月完成 ●管理形態/日動 ●現況/空室 ●引渡/即 ●取引態様/仲介 ●備考/インターネット使用料:月額2,640円 設備保証 対象物件	Dグラフィート盛岡駅前タワーズI 3LDK 3,400 万円 管理費月額 11,350円 修繕積立金月額 11,750円 修繕積立金月額 3,780円 ■JR「盛岡駅」まで徒歩3分 ■北上川の清流と市街地を望む眺望 ■桜城小・下橋中通学区 ●所在地/盛岡市盛岡駅前通602番地1 ●交通/JR「盛岡駅」徒歩3分 ●専有面積/76.70㎡(約23.20坪) ●バルコニー面積/26.85㎡(約8.12坪) ●構造/RC造17階建9階部分 ●築年月/平成17年2月完成 ●管理形態/日動 ●現況/居住中 ●引渡/2025年4月下旬予定 ●取引態様/仲介 ●備考/インターネット使用料:月額1,350円 設備保証 対象物件 【リフォーム内容】(2023年7月完了) ●レンジフード交換 ●ガスコンロ(グリル)交換	
Mシティ杜の大橋 4LDK 2,980 万円 管理費月額 7,300円 修繕積立金月額 11,200円 修繕積立金月額 2,430円 ■JR「盛岡駅」まで徒歩8分 ■91m超の4LDK ■南東向き角部屋 ●所在地/盛岡市盛岡駅西通一丁目127番地25 ●交通/JR「盛岡駅」徒歩8分 ●専有面積/91.00㎡(約27.52坪) ●バルコニー面積/24.03㎡(約7.26坪) ●構造/RC造14階建9階部分 ●築年月/平成23年2月完成 ●管理形態/日動 ●現況/空室 ●引渡/即 ●取引態様/仲介 設備保証 対象物件	Mシティ西口プラザ 2LDK 2,880 万円 管理費月額 5,300円 修繕積立金月額 12,800円 2024年11月3日ご見学開始予定 ■JR「盛岡駅」まで徒歩6分 ■3面採光・2面バルコニーの角部屋 ■敷地内駐車場確保可 ■ペット飼育可 ●所在地/盛岡市盛岡駅西通二丁目221番地2 ●交通/JR「盛岡駅」徒歩6分 ●専有面積/80.13㎡(約24.23坪) ●バルコニー面積/23.42㎡(約7.08坪) ●構造/RC造14階建11階部分 ●築年月/平成19年1月完成 ●管理形態/日動 ●現況/空室 ●引渡/相談 ●取引態様/仲介 設備保証 対象物件	ヒューマンスクエア本宮アートヴィレッジ 4LDK+WIC 2,690 万円 管理費月額 18,400円 修繕積立金月額 16,840円 ルーフバス使用料 500円 ■新規リノベーション物件 ■南西部角住戸・100m超・4LDK ●所在地/盛岡市本宮三丁目22番地1 ●交通/「泉屋敷」バス停徒歩4分 ●専有面積/102.07㎡(約30.87坪) ●バルコニー面積/4.14㎡(約1.25坪) ●ルーフテラス面積/47.07㎡(約14.23坪) ●構造/RC造7階建6階部分 ●築年月/平成13年3月完成 ●管理形態/日動 ●現況/空室 ●引渡/相談 ●取引態様/仲介 ●備考/アルコーブ使用料:月額100円 【リノベーション内容】(2024年12月上旬完了予定) ●システムキッチン交換 ●ユニットバス交換 ●洗面化粧台交換 ●トイレ交換 ●建具交換 ●クロス全室貼替え ●床材張替え ●間取り変更	
クラズスクエア盛岡アーバンレジデンス 3LDK 2,680 万円 管理費月額 8,640円 修繕積立金月額 11,120円 ■11階・南向き3LDK ■桜城小・下橋中通学区 ■ペット飼育可 ■毎日ゴミ出し可 ■専用トランクルーム有 ■全面にスペーシアガラスを使用 ●所在地/盛岡市本町通三丁目375番地 ●交通/「中央通三丁目」バス停徒歩1分 ●専有面積/72.58㎡(約21.95坪) ●バルコニー面積/10.01㎡(約3.02坪) ●構造/RC造12階建11階部分 ●築年月/平成18年2月完成 ●管理形態/日動 ●現況/空室 ●引渡/即 ●取引態様/仲介 設備保証 対象物件	ジェネラス菜園・公園通り 3LDK 2,600 万円 管理費月額 10,390円 修繕積立金月額 18,770円 2024年11月9日ご見学開始予定 ■南向き3LDK ■間口9.1mのワイドバルコニー ■カワトクまで徒歩2分 ●所在地/盛岡市菜園二丁目23番地100 ●交通/JR「盛岡駅」徒歩10分 ●専有面積/68.77㎡(約20.80坪) ●バルコニー面積/12.28㎡(約3.71坪) ●構造/SRC造15階建10階部分 ●築年月/平成14年6月完成 ●管理形態/日動 ●現況/居住中 ●引渡/相談 ●取引態様/仲介 設備保証 対象物件	Dグラフィート盛岡駅前タワーズII 1LDK+WIC 2,380 万円 管理費月額 8,440円 修繕積立金月額 8,110円 修繕積立金月額 2,810円 2024年11月中旬 ご見学開始予定 ■JR「盛岡駅」まで徒歩3分!! ■ペット飼育可 ■専用トランクルーム付 ■北東角部屋・1LDK!! ●所在地/盛岡市盛岡駅前通602番地1 ●交通/JR「盛岡駅」徒歩3分 ●専有面積/57.04㎡(約17.25坪) ●バルコニー面積/24.01㎡(約7.26坪) ●構造/RC造25階建4階部分 ●築年月/平成17年8月完成 ●管理形態/日動 ●現況/居住中 ●引渡/相談 ●取引態様/仲介 ●備考/インターネット使用料:月額1,350円 設備保証 対象物件	
Dレスタリア加賀野 3LDK 2,290 万円 管理費月額 10,100円 修繕積立金月額 15,290円 ■最上階・南西部角部屋 ■お部屋から岩手山の眺望をお楽しみいただけます! ■岩大附属小学校まで徒歩4分 ■ペット飼育可 ●所在地/盛岡市加賀野三丁目301番地1・ 盛岡市東新庄二丁目210番地5 ●交通/「附属中学校前」バス停徒歩4分 ●専有面積/78.31㎡(約23.68坪) ●バルコニー面積/12.67㎡(約3.83坪) ●構造/RC造14階建14階部分 ●築年月/平成18年2月完成 ●管理形態/日動 ●現況/空室 ●引渡/即 ●取引態様/仲介 設備保証 対象物件	Dグランセ加賀野邸苑 3LDK 2,080 万円 管理費月額 12,110円 修繕積立金月額 35,990円 ■若手大学附属小まで徒歩2分 ■南向き・3LDK・85m超住戸 ■屋内駐車場(平置)は電動グリルシャッター付 ■LD+K床暖房 ■インターネット使い放題 ●所在地/盛岡市加賀野一丁目15番地1 ●交通/「附属中学校前」バス停徒歩4分 ●専有面積/85.29㎡(約25.80坪) ●バルコニー面積/8.14㎡(約2.46坪) ●構造/RC造6階建5階部分 ●築年月/平成14年2月完成 ●管理形態/日動 ●現況/空室 ●引渡/即 ●取引態様/仲介 設備保証 対象物件	ライオンズマンション菜園 3LDK 1,890 万円 管理費月額 10,500円 修繕積立金月額 8,900円 ■新規リノベーション物件 ■南西向き・11階・3LDK ■桜城小・下橋中通学区 ●所在地/盛岡市開運橋通82番地1 ●交通/JR「盛岡駅」徒歩11分 ●専有面積/63.50㎡(約19.20坪) ●バルコニー面積/8.87㎡(約2.68坪) ●構造/SRC造14階建11階部分 ●築年月/昭和60年9月完成 ●管理形態/日動 ●現況/空室 ●引渡/即 ●取引態様/仲介 【リノベーション内容】(2024年3月完了) ●システムキッチン交換 ●ユニットバス交換 ●洗面化粧台交換 ●トイレ交換 ●建具交換 ●クロス全室貼替え ●床材張替え	
トーカンマンション不來方 3LDK+2WIC 1,790 万円 管理費月額 9,680円 修繕積立金月額 8,100円 ■新規リノベーション物件 ■南西向き・角住戸 ■杜陵小・下橋中通学区 ●所在地/盛岡市大沢川原一丁目50番地2 ●交通/「菜園」バス停徒歩4分 ●専有面積/77.57㎡(約23.46坪) ●バルコニー面積/8.71㎡(約2.63坪) ●構造/SRC造13階建9階部分 ●築年月/昭和56年5月完成 ●管理形態/日動 ●現況/空室 ●引渡/相談 ●取引態様/仲介 【リノベーション内容】(2024年12月上旬完了予定) ●システムキッチン交換 ●ユニットバス交換 ●洗面 化粧台交換 ●トイレ交換 ●建具交換 ●クロス全室 貼替え ●床材張替え ●間取り変更	Dクラディア中央通 2LDK+WIC 1,730 万円 管理費月額 12,640円 修繕積立金月額 24,200円 ■南向き2LDK ■オール電化(2023年6月電気温水器交換) ■LD床暖房 ■ペット飼育可 ●所在地/盛岡市中央通一丁目99番地1 ●交通/「盛岡中央郵便局前」バス停徒歩2分 ●専有面積/63.53㎡(約19.21坪) ●バルコニー面積/7.09㎡(約2.14坪) ●構造/RC造10階建3階部分 ●築年月/平成15年9月完成 ●管理形態/日動 ●現況/空室 ●引渡/即 ●取引態様/仲介 設備保証 対象物件	パレ菜園 3LDK 1,698 万円 管理費月額 13,800円 修繕積立金月額 7,040円 大規模修繕積立金月額 14,080円 ■フルリノベーション ■南西部角部屋 ■二面バルコニー ■JR「盛岡駅」まで徒歩8分 ●所在地/盛岡市開運橋通98番地7 ●交通/「杜陵小学校入口」バス停徒歩3分 ●専有面積/70.40㎡(約21.29坪) ●バルコニー面積/30.94㎡(約9.35坪) ●構造/SRC造14階建4階部分 ●築年月/昭和57年12月完成 ●管理形態/日動 ●現況/空室 ●引渡/即 ●取引態様/仲介 【リノベーション内容】(2024年10月完了) ●間取り変更 ●天井・壁/クロス貼替え ●ユニットバス交換 ●キッチン交換 ●トイレ交換 ●洗面化粧台交換 ●電気温水器交換 ●照明器具交換 ●建具 交換 ●フローリング張替え ●鍵交換 ●窓枠交換 ●下足箱設置他	トーカンマンション毘沙門橋A棟 3LDK 1,650 万円 管理費月額 11,410円 修繕積立金月額 9,888円 ■南東向き3LDK ■商業利便が魅力の立地 ■中津川や盛岡城跡公園が徒歩2分圏内 ■交通/「本町通一丁目」バス停徒歩7分 ■交通/「下の橋」バス停徒歩5分 ●専有面積/65.92㎡(約19.94坪) ●バルコニー面積/9.60㎡(約2.90坪) ●構造/SRC造10階建8階部分 ●築年月/昭和61年12月完成 ●管理形態/日動 ●現況/空室 ●引渡/即 ●取引態様/仲介 【リフォーム内容】(2024年9月完了) ●天井・壁/クロス貼替え ●床張替え ●換気扇 ●畳表替え ●ビルトインガス コンロ交換 ●洗面化粧台交換
パレ菜園 2LDK 1,599 万円 管理費月額 13,800円 修繕積立金月額 7,020円 大規模修繕積立金月額 14,040円 ■リノベーション物件 ■JR「盛岡駅」まで徒歩8分 ■カワトクまで徒歩5分 ●所在地/盛岡市開運橋通98番地7 ●交通/JR「盛岡駅」徒歩8分 ●専有面積/70.20㎡(約21.23坪) ●バルコニー面積/30.94㎡(約9.35坪) ●構造/SRC造14階建4階部分 ●築年月/昭和57年10月完成 ●管理形態/日動 ●現況/空室 ●引渡/即 ●取引態様/仲介 【リノベーション内容】(2024年6月完了) ●ユニットバス交換 ●浴室乾燥機新設 ●トイレ交換 ●キッチン交換 ●電気温水器交換 ●フローリング張替え ●クッションフロア・フロアタイル張替 え ●クロス貼替え ●防水パン交換 ●照明器具新設 ●間取り変更 ●他	Dグランセ加賀野邸苑 3LDK 1,490 万円 管理費月額 12,110円 修繕積立金月額 35,990円 ■南向き・85m超の3LDK ■屋内平置駐車場(電動グリルシャッター付) ■若手大学附属小学校まで徒歩2分 ●所在地/盛岡市加賀野一丁目15番地1 ●交通/「附属中学校前」バス停徒歩4分 ●専有面積/85.29㎡(約25.80坪) ●バルコニー面積/20.34㎡(約6.15坪) ●構造/RC造6階建2階部分 ●築年月/平成14年2月完成 ●管理形態/日動 ●現況/居住中 ●引渡/即 ●取引態様/仲介 設備保証 対象物件	パークハイツ肴町 2LDK 1,390 万円 管理費月額 15,780円 修繕積立金月額 12,290円 ■新規リノベーション物件 ■ホットライン肴町まで徒歩1分 ●所在地/盛岡市肴町131番地 ●交通/「杜陵小学校入口」バス停徒歩3分 ●専有面積/68.32㎡(約20.66坪) ●バルコニー面積/10.72㎡(約3.24坪) ●構造/SRC造10階建7階部分 ●築年月/昭和59年6月完成 ●管理形態/日動 ●現況/空室 ●引渡/即 ●取引態様/仲介 【リノベーション内容】(2024年4月完了) ●システムキッチン交換 ●ユニットバス交換 ●洗面化粧台交換 ●トイレ交換 ●建具交換 ●クロス全室貼替え ●床材張替え ●間取り変更	トーカンマンション本町 2DK 780 万円 管理費月額 9,760円 修繕積立金月額 10,800円 ■生活利便に優れた立地環境 ■内廊下の共用廊下で冬も安心!! ●所在地/盛岡市本町通二丁目134番地1 ●交通/「本町通一丁目」バス停徒歩2分 ●専有面積/46.80㎡(約14.15坪) ●バルコニー面積/9.15㎡(約2.76坪) ●構造/SRC造9階建3階部分 ●築年月/平成13年3月完成 ●管理形態/日動 ●現況/空室 ●引渡/即 ●取引態様/仲介 ●備考/契約不適合責任免責 【リフォーム内容】(2019年3月完了) ●和室・洋室 ●押入・クローゼット ●洋室カーペット貼替 ●浴室・蛇口交換 ●トイレウォシュレット取付
パークハイツ本町通 1LDK 750 万円 管理費月額 10,140円 修繕積立金月額 15,580円 ■ペット飼育可 ■セカンドハウス・投資にもオススメ! ●所在地/盛岡市本町通二丁目293番地 ●交通/「本町通二丁目」バス停徒歩2分 ●専有面積/50.69㎡(約15.33坪) ●バルコニー面積/4.10㎡(約1.24坪) ●構造/SRC造11階建5階部分 ●築年月/平成3年11月完成 ●管理形態/日動 ●現況/空室 ●引渡/即 ●取引態様/仲介 ●備考/契約不適合責任免責	つなぎリゾート紫苑 1K 680 万円 管理費月額 15,300円 修繕積立金月額 6,220円 ■フルリノベーション物件 ■天然温泉大浴場有り ●所在地/盛岡市紫苑湯/館74番地8 ●交通/「盛岡つなぎ温泉」バス停徒歩11分 ●専有面積/48.40㎡(約14.64坪) ●構造/SRC造10階建2階部分 ●築年月/昭和62年7月完成 ●管理形態/日動 ●現況/空室 ●引渡/即 ●取引態様/仲介 ●備考/温泉下水使用料:月額69円 電話料:月額120円 組合費(管理組合加入時):50,000円 【リノベーション内容】(2021年4月完了) ●照明器具交換 ●クロス・壁紙撤換 ●システムバス交換 ●ミニキッチン 交換 ●床・壁紙・フロア設置 ●クロス貼替 ●オーガー・カーテン取付 ●不 動産登記 ●建具・欄間工事 ●電気工事 ●玄関鉄板部化粧断熱工事 ●間取り 変更 ●分電盤管理変更(30A→40→50A) ●給排水給湯設備工事	つなぎリゾート紫苑Ⅲ 1K 400 万円 管理費月額 18,000円 修繕積立金月額 15,060円 施設費月額 5,500円 ■最上階・角部屋!! ■二面採光! ■御所湖や岩手山の 眺望が魅力です! ●所在地/盛岡市紫苑湯/館74番地3 ●交通/「盛岡つなぎ温泉」バス停徒歩7分 ●専有面積/45.63㎡(約13.80坪) ●構造/RC造7階建7階部分 ●築年月/平成6年7月完成 ●管理形態/日動 ●現況/空室 ●引渡/相談 ●取引態様/仲介 ●備考/温泉下水使用料:月額1,897円	チサンマンション盛岡 1LDK 310 万円 管理費月額 11,415円 修繕積立金月額 14,175円 ■56m超/1LDK ■リバーサイド・中津川ビューの開放感 ■ツルドラッグまで徒歩1分 ■リビングから見える中津川の景色を 是非、ご堪能ください!! ●所在地/盛岡市愛宕町441番地1 ●交通/「愛宕町」バス停徒歩3分 ●専有面積/56.70㎡(約17.15坪) ●バルコニー面積/8.80㎡(約2.66坪) ●構造/SRC造8階建4階部分 ●築年月/昭和48年12月完成 ●管理形態/日動 ●現況/空室 ●引渡/相談 ●取引態様/仲介 ●備考/契約不適合責任免責 施設費:月額100円

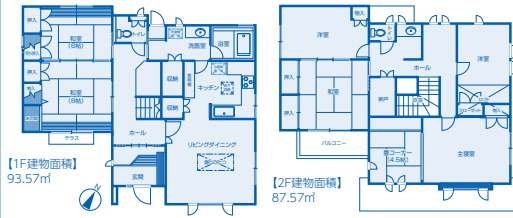
●広告有効期限/2024年12月末日 ●万一売却済の場合はご容赦ください。 ●間取りの帖(数)は1畳=1.62㎡で換算した約表示です。 ●坪表示は1㎡=0.3025坪で換算した約表示です。 ●図面と現況が異なる場合は現況を優先させていただきます。 ●成約の際には、規定の仲介手数料を申し受けます。



中古住宅

盛岡市梨木町

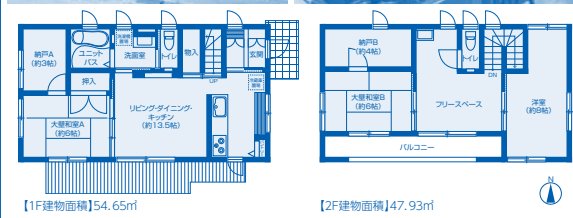
5,500万円 土地 165.33㎡(約50.01坪) 建物 181.14㎡(約54.79坪)



- 三井ホーム施工
■全館暖房(パネルヒーター)
●所在地/盛岡市梨木町24番地19, 24番7, 24番18
●交通/「夕顔瀬橋」バス停徒歩6分
●土地面積/165.33㎡(約50.01坪)+私道111.03㎡のうち持分5分の1
●建物面積/181.14㎡(約54.79坪)
●用途地域/第一種住居地域
●建ぺい率/60% ●容積率/200%
●接道/南側:私道幅員4.0m(42条1項5号道路)
●構造/木造スレート葺2階建
●築年月/平成8年9月完成
●電気/東北電力 ●ガス/都市ガス
●上水道/公共 ●下水道/公共
●現況/空室 ●引渡/即
●取引態様/仲介 ●備考/準防火地域
(リフォーム内容)
●屋根・外壁洗浄塗装 ●全居室クロス張替 ●襖・障子・網戸張替 ●畳交換 ●洗面化粧台×2台交換 ●レンジフード交換 ●ガスコンロ交換 ●サッシパッキン交換 ●エアコン×5台新設(1階:居間、和室8帖/2階:居間、主寝室、洋室) (2021年12月完了)
●浴室交換 (2015年11月完了)

盛岡市下米内二丁目

3,480万円 土地 163.20㎡(約49.36坪) 建物 102.58㎡(約31.03坪)

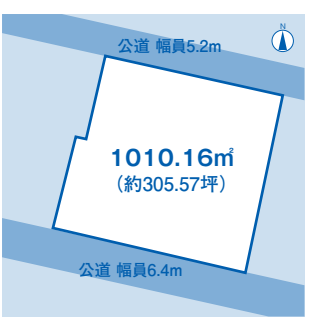


- 平成29年完成の築浅物件
■住友林業施工
■建物30年長期保証継承可
■全窓トリプルガラス
■災害時対策
(自家水道システム・PV(4kw)搭載など)
■ホームセキュリティ(ALSOK)
●所在地/盛岡市下米内二丁目221番地48, 34番22
●交通/JR「山岸駅」徒歩5分
●土地面積/163.20㎡(約49.36坪)
●建物面積/102.58㎡(約31.03坪)
●用途地域/第一種低層住居専用地域
●建ぺい率/40% ●容積率/80%
●接道/南側:公道幅員8.1m
●構造/木造スレート葺2階建
●築年月/平成29年12月完成
●電気/東北電力 ●ガス/個別プロパン
●上水道/公共 ●下水道/公共
●現況/居住中 ●引渡/相談
●取引態様/仲介
●備考/法22条区域、宅地造成工事規制区域

土地

住宅用 名須川町 15,800万円 更地 1010.16㎡

- 建築条件無し ■300坪超の整形地
■南・北二方向に接道
■JR「上盛岡駅」まで徒歩4分
●所在地/盛岡市名須川町68番6, 68番7, 72番, 73番
●交通/JR「上盛岡駅」徒歩4分
●地積/1010.16㎡(約305.57坪)
●地目/宅地 ●用途地域/第一種住居地域
●建ぺい率/60% ●容積率/200%
●接道/北側:公道幅員5.2m、南側:公道幅員6.4m
●電気/東北電力 ●ガス/都市ガス
●上水道/公共 ●下水道/公共
●現況/更地 ●引渡/相談 ●取引態様/仲介
●備考/準防火地域、確定測量済み、事業用地、開発許可要



住宅用 矢町南矢幅 1,880万円 更地 336.69㎡

- 所在地/紫波郡矢町大字南矢幅第16地割24番15
●交通/JR「矢幅駅」車で5分(1.9km)
●地積/336.69㎡(約101.84坪)
●地目/宅地
●用途地域/市街化調整区域(既存宅地)
●建ぺい率/70% ●容積率/200%
●接道/北側:公道幅員4.1m 東側:公道幅員4.1m
●電気/東北電力 ●ガス/ー
●上水道/公共(要引込)
●下水道/公共
●現況/更地 ●引渡/即
●取引態様/仲介 ●備考/建築許可要

住宅用 いざみ親子ニュータウン 200万円 更地 241.63㎡

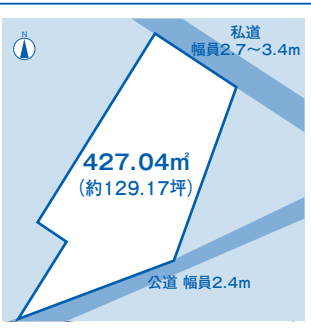
- 所在地/滝沢市柳沢1459番8
●交通/「菓子ニュータウン」バス停徒歩3分
●地積/241.63㎡(約73.09坪)
●地目/宅地
●用途地域/第一種低層住居専用地域相当(市街化調整区域)
●建ぺい率/50% ●容積率/100%
●接道/東側:公道幅員12.2m
●電気/東北電力 ●ガス/集中プロパン
●上水道/公共 ●下水道/集中浄化槽
●現況/更地 ●引渡/即 ●取引態様/仲介
●備考/要60条証明※共用施設管理費 建物建築前:月額500円、建物建築後:月額4,000円

住宅用 滝沢市後 120万円 更地 162㎡

- 所在地/滝沢市後330番20, 330番3
●交通/「一本木」バス停徒歩15分
●地積/162㎡(約49.00坪)+私道979㎡のうち持分97949分の3208
●地目/山林
●用途地域/無指定(都市計画区域外)
●建ぺい率/ー ●容積率/ー
●接道/北側:私道幅員5.0m
●電気/東北電力 ●ガス/ー
●上水道/要引込
●下水道/ー
●現況/更地 ●引渡/即
●取引態様/仲介

住宅用 住吉町 2,580万円 更地渡し 427.04㎡

- 所在地/盛岡市住吉町104番9, 104番10, 104番28, 104番29
●交通/「天満宮前」バス停徒歩3分
●地積/427.04㎡(約129.17坪)
●地目/宅地 ●用途地域/第一種住居地域
●建ぺい率/60% ●容積率/200%
●接道/北側:私道幅員2.7~3.4m(42条2項道路)※セットバック要 南側:公道幅員2.4m(42条2項道路)※セットバック要
●電気/東北電力 ●ガス/都市ガス
●上水道/公共 ●下水道/公共 ●現況/古家有り(更地渡し)
●引渡/相談 ●取引態様/仲介
●備考/確定測量済み、法22条区域、埋蔵文化財包蔵地、宅地造成工事規制区域 ※居住中のため、現地立ち入りにはご注意ください。



住宅用 大新町 1,300万円 現況渡し 394.56㎡

- 建築条件無し・119坪の宅地
■日々の暮らしを支える買物施設充実
■小学校も近くお子様の通学も安心
●所在地/盛岡市大新町20番35, 20番26
●交通/「大新町」バス停徒歩2分
●地積/394.56㎡(約119.35坪)他、私道負担112㎡有り
●地目/宅地 ●用途地域/第一種低層住居専用地域
●建ぺい率/50% ●容積率/80%
●接道/南側:私道幅員4.0m(42条1項5号道路)
●電気/東北電力 ●ガス/都市ガス
●上水道/公共 ●下水道/公共
●現況/古家有り(現況渡し) ●引渡/即
●取引態様/仲介 ●備考/法22条区域、埋蔵文化財包蔵地 私道部分に埋設している共有私設管から公共下水道に接続

資料閲覧・家庭菜園用 滝沢市柳原 150万円 更地 261.84㎡

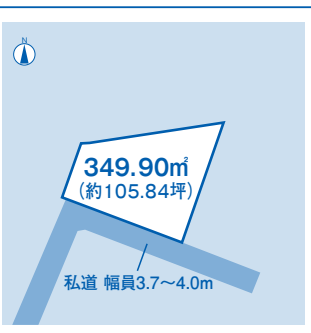
- 所在地/滝沢市柳原67番5
●交通/「一本木小学校前」バス停徒歩3分
●地積/261.84㎡(約79.20坪)
●地目/宅地
●用途地域/市街化調整区域
●建ぺい率/70% ●容積率/200%
●接道/西側:私道幅員4.0m
●電気/東北電力 ●ガス/ー
●上水道/ー ●下水道/ー
●現況/更地 ●引渡/即
●取引態様/仲介

住宅用 東新庄二丁目 70万円 更地 132.55㎡

- 所在地/盛岡市東新庄二丁目10番10
●交通/「新庄」バス停徒歩5分
●地積/132.55㎡(約40.09坪)
●地目/宅地
●用途地域/第一種低層住居専用地域
●建ぺい率/40% ●容積率/80%
●接道/北側:指定道路(42条1項5号)※セットバック要
●電気/東北電力 ●ガス/ー
●上水道/要引込
●下水道/私設管
●現況/更地 ●引渡/即
●取引態様/仲介
●備考/宅地造成工事規制区域、埋蔵文化財包蔵地、法22条区域

住宅用 緑が丘四丁目 980万円 現況渡し 349.90㎡

- 所在地/盛岡市緑が丘四丁目7番3, 7番23
●交通/「緑が丘四丁目」バス停徒歩3分
●地積/349.90㎡(約105.84坪)
●地目/宅地・畑
●用途地域/第一種低層住居専用地域
●建ぺい率/50% ●容積率/80%
●接道/南側:私道幅員3.7~4.0m(42条1項3号道路) ※セットバック要
●電気/東北電力 ●ガス/ー
●上水道/公共 ●下水道/公共
●現況/古家有り(現況渡し)
●引渡/相談 ●取引態様/仲介
●備考/確定測量済み、法22条区域、農地法届出要



住宅用 雫石町寺の下 250万円 現況渡し 324.66㎡

- 所在地/岩手郡雫石町寺の下16番4
●交通/JR「雫石駅」徒歩4分
●地積/324.66㎡(約98.20坪)
●地目/宅地
●用途地域/第一種住居地域
●建ぺい率/60% ●容積率/200%
●接道/北側:公道幅員6.5~9.0m
●電気/東北電力 ●ガス/個別プロパン
●上水道/公共 ●下水道/公共
●現況/古家有り(現況渡し) ●引渡/即
●取引態様/仲介
●備考/南方向傾斜地、法22条区域、契約不適合責任免責

資料閲覧・家庭菜園用 川目第8地割 150万円 現況渡し 492.11㎡

- 所在地/盛岡市川目第8地割63番106他5筆
●交通/「築川支所前」バス停徒歩14分
●地積/492.11㎡(約148.86坪)
●地目/山林
●用途地域/市街化調整区域
●建ぺい率/70% ●容積率/200%
●接道/無し
●電気/東北電力 ●ガス/ー
●上水道/ー ●下水道/ー
●現況/山林 ●引渡/即
●取引態様/仲介 ●備考/建築不可

資料閲覧・家庭菜園用 乙部19地割 50万円 更地 444㎡

- 所在地/盛岡市乙部19地割6番17, 6番19
●交通/JR「矢幅駅」車で21分(8.2km)
●地積/444㎡(約134.31坪)+436㎡のうち持分11分の1
●地目/山林
●用途地域/市街化調整区域
●接道/北側:公道幅員4.0m
●電気/東北電力 ●ガス/ー
●上水道/農業集落排水(要引込)
●下水道/農業集落排水(要引込)
●現況/更地 ●引渡/即
●取引態様/仲介
●備考/埋蔵文化財包蔵地

収益物件

一棟売 アメージングN.Y共同住宅

- 14,950万円 土地: 699.65㎡ 建物: 441.98㎡
■2019年築
■全12戸(1K×8戸・1LDK×2戸・1LDK+S×2戸)
表面利回り:5.94%(満室想定) 予定賃料収入:889万円/年
●所在地/盛岡市中屋敷町10番4
●構造/木造合金メッキ鋼葺2階建
●築年月/令和1年6月完成
●電気/東北電力 ●ガス/個別プロパン
●上水道/公共 ●下水道/公共
●現況/賃貸中 ●引渡/相談
●接道/東側:公道幅員3.1m ●取引態様/仲介

一棟売 ラヴィールA棟・B棟共同住宅

- 4,388.5万円 土地: 489.69㎡ 建物: A棟192.92㎡ B棟287.34㎡
■2棟一括 ■A棟:1LDK×4戸・B棟:3LDK×4戸
■北厨川小・北陵中通学区
表面利回り:11.29%(満室想定) 予定賃料収入:495.9万円/年
●所在地/盛岡市厨川二丁目50番地10, 11, 12
●交通/「GR厨川」徒歩21分
●土地面積/489.69㎡(約148.13坪)
●建物面積/A棟192.92㎡(約58.35坪) B棟287.34㎡(約86.92坪)
●用途地域/第一種中高層住居地域
●接道/西側:公道幅員6m
●構造/木造亜鉛メッキ鋼葺2階建
●築年月/平成5年10月完成
●電気/東北電力 ●ガス/個別プロパン
●上水道/公共 ●下水道/公共
●現況/賃貸中 ●引渡/相談 ●取引態様/仲介

Dグラフォート盛岡駅前タワーズI 3LDK

- 3,150万円 管理費月額10,990円 修繕積立金月額11,370円 固定修繕積立金月額3,660円
■JR「盛岡駅」まで徒歩3分 ■共用施設利用可能!!
■北西角部屋・16階部分 ■オーナーチェンジ物件
表面利回り:5.29% 予定賃料収入:166.8万円/年
●所在地/盛岡市盛岡駅前通602番地1
●交通/JR「盛岡駅」徒歩3分
●専有面積/74.23㎡(約22.45坪)
●バルコニー面積/26.85㎡(約8.12坪)
●構造/RC造17階建16階部分
●築年月/平成17年2月完成
●現況/賃貸中 ●管理形態/日勤
●引渡/相談 ●取引態様/仲介
●備考/賃貸中につき契約不適合責任免責 管理組合協力金:月額2,000円 インターネット使用料:月額1,350円

フィーンズテラス菜園 1LDK

- 1,200万円 管理費月額10,400円 修繕積立金月額6,420円 インターネット使用料月額2,915円
■リノベーションマンション(2018年実施)
■パルクアベニュー・カワトクまで徒歩1分
表面利回り:7.80% 予定賃料収入:93.6万円/年
●所在地/盛岡市菜園一丁目23番地155
●交通/「菜園」徳前バス停徒歩2分
●構造/5造7階建5階部分
●専有面積/32.10㎡(約9.71坪)
●築年月/平成6年2月完成
●管理形態/日勤
●現況/賃貸中
●引渡/相談
●取引態様/仲介
●備考/賃貸中につき契約不適合責任免責

ライオンズマンション盛岡内丸 1R

- 460万円 管理費月額6,870円 修繕積立金月額7,800円
■オーナーチェンジ物件 ■家賃45,000円(月額)にて賃貸中!
■岩手県庁・盛岡市役所まで徒歩3分 ■内丸メディカルセンターまで徒歩4分
表面利回り:11.73% 予定賃料収入:54万円/年
●所在地/盛岡市内丸72番地9
●交通/「県庁」市役所前バス停徒歩3分
●専有面積/28.37㎡(約8.58坪)
●バルコニー面積/5.97㎡(約1.80坪)
●構造/SRC造10階建3階部分
●築年月/平成4年10月完成
●管理形態/巡回
●現況/賃貸中
●引渡/相談
●取引態様/仲介
●備考/賃貸中につき契約不適合責任免責

グリーンビルテッジ盛岡C棟 1K

- 300万円 管理費月額5,300円 修繕積立金月額6,000円
■オーナーチェンジ物件 ■南向き1K風呂・トイレ別
表面利回り:15.20% 予定賃料収入:45.6万円/年
●所在地/盛岡市茶畑一丁目1番地3
●交通/「八幡宮前」バス停徒歩3分
●専有面積/37.71㎡(約11.40坪)
●構造/SRC造9階建6階部分
●築年月/昭和50年10月完成
●管理形態/日勤
●現況/賃貸中
●引渡/相談
●取引態様/仲介
●備考/賃貸中につき契約不適合責任免責

売却物件大募集!

マンション

一戸建

土地

不動産のことならグレース住宅販売におまかせください!!

まずは「無料査定」からお気軽にご相談ください!!

●広告有効期限/2024年12月末日 ●万一売却済の場合はご容赦ください。 ●間取りの帖(畳)数は1畳=1.62㎡で換算した約表示です。 ●坪表示は1㎡=0.3025坪で換算した約表示です。 ●図面と現況が異なる場合は現況を優先させていただきます。 ●成約の際には、規定の仲介手数料を申し受けます。 ●収益物件の利回りは、1年間の予定賃料収入の物件価格に対する割合であり、公租公課その他の物件を維持するために必要な費用の控除前のものです。 予定賃料収入が確実に得られることを保証するものではありません。

国土交通大臣(4)第7605号 (一社)岩手県宅地建物取引業協会会員 東北地区不動産公正取引協議会加盟

グレース住宅販売株式会社 流通営業部

0120-689090

〒020-0024 岩手県盛岡市菜園一丁目11番3号 TEL.019-604-1616 FAX.019-604-1618 ●営業時間/10:00~18:00 ●定休日/水・木曜日

http://www.grace-speed.com

