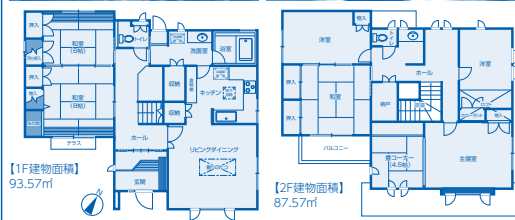


中古住宅

盛岡市梨木町

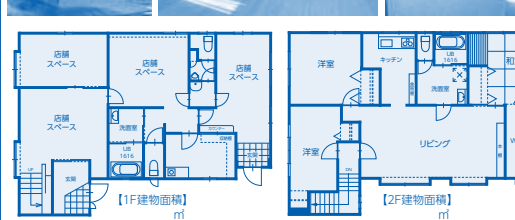
5,500万円 土地 165.33㎡(約50.01坪) 建物 181.14㎡(約54.79坪)



- 三井ホーム施工 ■全館暖房(パネルヒーター) ●所在地/盛岡市梨木町24番地19.24番7.24番18 ●交通/JR盛岡駅バス徒歩6分 ●土地面積/165.33㎡(約50.01坪)+私道111.03㎡のうち持分5分の1 ●建物面積/181.14㎡(約54.79坪) ●用途地域/第一種住居地域 ●建ぺい率/60% ●容積率/200% ●構造/木造スレート葺2階建 ●築年月/平成8年9月完成 ●電気/東北電力 ●ガス/都市ガス ●水道/公共 ●下水道/公共 ●状況/空室 ●引渡/即 ●取引態様/仲介 ●備考/準防火地域

盛岡市盛岡駅西通一丁目

2,180万円 土地 165.30㎡(約50.00坪) 建物 196.06㎡(約59.31坪)



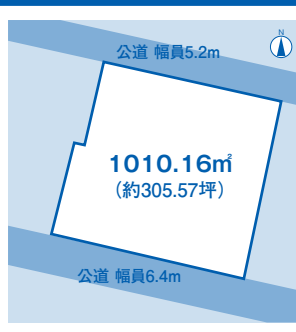
- 定期借付権付き店舗(1階)+住宅(2階) ■JR[盛岡駅]まで徒歩7分 ●所在地/盛岡市盛岡駅西通一丁目105番16 ●交通/JR盛岡駅徒歩7分 ●用途地域/第一種住居地域 ●建ぺい率/60% ●容積率/200% ●構造/木造亜鉛メッキ鋼板葺2階建 ●築年月/平成12年5月完成 ●電気/東北電力 ●ガス/都市ガス(未使用) ●水道/公共 ●下水道/公共 ●状況/空室 ●引渡/2025年3月上旬予定 ●備考/定期借付権(存続期間2024年3月1日~2024年2月28日) 土地賃料:月額42,900円 保証金:1,800,000円、準防火地域

土地

住宅用 名須川町

15,800万円 更地 1010.16㎡

- 建築条件無し ■300坪超の整形地 ■南・北 二方向に接道 ■JR[上盛岡駅]まで徒歩4分 ●所在地/盛岡市名須川町68番6、68番7.72番、73番 ●交通/JR上盛岡駅徒歩4分 ●地積/1010.16㎡(約305.57坪) ●地目/宅地 ●用途地域/第一種住居地域 ●建ぺい率/60% ●容積率/200% ●構造/北側:公道幅5.2m、南側:公道幅6.4m ●電気/東北電力 ●ガス/都市ガス ●水道/公共 ●下水道/公共 ●状況/更地 ●引渡/相談 ●取引態様/仲介 ●備考/準防火地域、確定測量済、事業用地、開発許可要



住宅用 大新町

1,300万円 現況渡し 394.56㎡

- 建築条件無し・119坪の宅地 ■日々の暮らしを支える買物施設充実 ■小学校も近くお子様の通学も安心 ●所在地/盛岡市大新町20番35、20番26 ●交通/[大新町]バス徒歩2分 ●地積/394.56㎡(約119.35坪)他、私道負担112㎡有り ●地目/宅地 ●用途地域/第一種低層住居専用地域 ●建ぺい率/50% ●容積率/80% ●構造/南側:公道幅4.0m(42条1項5号道路) ●電気/東北電力 ●ガス/都市ガス ●水道/公共 ●下水道/公共 ●状況/古家有り(現況渡し) ●引渡/即 ●取引態様/仲介 ●備考/法22条区域、埋蔵文化財包蔵地 私道部分に埋設している共有私設管から公共下水道に接続

住宅用 西見前

1,230万円 更地渡し 185.22㎡

- 所在地/盛岡市西見前19地割1番12 ●交通/JR[岩手飯岡駅]徒歩18分 ●地積/185.22㎡(約56.02坪) ●地目/宅地 ●用途地域/第一種低層住居専用地域 ●建ぺい率/40% ●容積率/80% ●構造/北側:公道幅7.6m ●電気/東北電力 ●ガス/都市ガス ●水道/公共 ●下水道/公共 ●状況/古家有り(更地渡し) ●引渡/相談 ●取引態様/仲介 ●備考/法22条区域、確定測量済

住宅用 滝沢市柳原

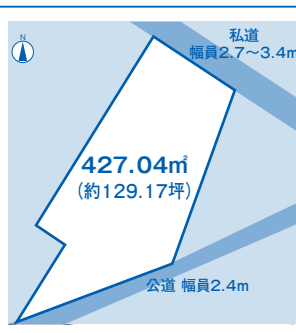
150万円 更地 261.84㎡

- 所在地/滝沢市柳原67番5 ●交通/[一本木小学校前]バス徒歩3分 ●地積/261.84㎡(約79.20坪) ●地目/宅地 ●用途地域/市街化調整区域 ●建ぺい率/70% ●容積率/200% ●構造/西側:私道幅4.0m ●電気/東北電力 ●ガス/ガス/水道/公共 ●下水道/公共 ●状況/更地 ●引渡/即 ●取引態様/仲介

住宅用 住吉町

2,580万円 更地渡し 427.04㎡

- 所在地/盛岡市住吉町104番9、104番10、104番28、104番29 ●交通/[天満宮前]バス徒歩3分 ●地積/427.04㎡(約129.17坪) ●地目/宅地 ●用途地域/第一種住居地域 ●建ぺい率/60% ●容積率/200% ●構造/北側:私道幅2.7~3.4m(42条2項道路)*セットバック要 南側:公道幅2.4m(42条2項道路)*セットバック要 ●電気/東北電力 ●ガス/都市ガス ●水道/公共 ●下水道/公共 ●状況/古家有り(更地渡し) ●引渡/相談 ●取引態様/仲介 ●備考/確定測量済、法22条区域、埋蔵文化財包蔵地、宅地造成工事規制区域 *居住中のため、現地立ち入りにはご注意ください。



住宅用 紫波町二丁目

1,000万円 更地 413.15㎡

- 所在地/紫波郡紫波町二丁目北七久保192番1、193番1 ●交通/[本誓寺前]バス徒歩1分 ●地積/413.15㎡(約124.97坪) ●地目/宅地 ●用途地域/準工業地域 ●建ぺい率/60% ●容積率/200% ●構造/北側:公道幅6.0m ●電気/東北電力 ●ガス/水道/公共 ●下水道/公共 ●状況/更地 ●引渡/相談 ●取引態様/仲介 ●備考/法22条区域、特別業務地区、確定測量済

住宅用 矢巾町南矢幅

1,880万円 更地 336.69㎡

- 所在地/紫波郡矢巾町大字南矢幅第16地割24番15 ●交通/JR[矢巾駅]車で5分(1.9km) ●地積/336.69㎡(約101.84坪) ●地目/宅地 ●用途地域/市街化調整区域(既存宅地) ●建ぺい率/70% ●容積率/200% ●構造/北側:公道幅4.1m 東側:公道幅4.1m ●電気/東北電力 ●ガス/水道/公共 ●下水道/公共 ●状況/更地 ●引渡/即 ●取引態様/仲介 ●備考/建築許可要

住宅用 滝沢市後

120万円 更地 162㎡

- 所在地/滝沢市後330番20、330番3 ●交通/[一本木]バス徒歩15分 ●地積/162㎡(約49.00坪)+私道979㎡のうち持分9万7949分の3208 ●地目/山林 ●用途地域/無指定(都市計画区域外) ●建ぺい率/容積率/構造/北側:私道幅5.0m ●電気/東北電力 ●ガス/水道/公共 ●下水道/公共 ●状況/更地 ●引渡/即 ●取引態様/仲介

住宅用 緑が丘四丁目

980万円 現況渡し 349.90㎡

- 所在地/盛岡市緑が丘四丁目7番3、7番23 ●交通/JR[緑が丘四丁目]バス徒歩3分 ●地積/349.90㎡(約105.84坪) ●地目/宅地・畑 ●用途地域/第一種低層住居専用地域 ●建ぺい率/50% ●容積率/80% ●構造/南側:私道幅3.7~4.0m(42条1項3号道路)*セットバック要 ●電気/東北電力 ●ガス/水道/公共 ●下水道/公共 ●状況/古家有り(現況渡し) ●引渡/相談 ●取引態様/仲介 ●備考/確定測量済、法22条区域、農地法届出要

住宅用 雫石町寺の下

250万円 現況渡し 324.66㎡

- 所在地/岩手郡雫石町寺の下16番4 ●交通/JR[雫石駅]徒歩4分 ●地積/324.66㎡(約98.20坪) ●地目/宅地 ●用途地域/第一種住居地域 ●建ぺい率/60% ●容積率/200% ●構造/北側:公道幅6.5~9.0m ●電気/東北電力 ●ガス/個別プロパン ●水道/公共 ●下水道/公共 ●状況/古家有り(現況渡し) ●引渡/即 ●取引態様/仲介 ●備考/南方向傾斜地、法22条区域、契約不適合責任免責

住宅用 ひがし葉子ニュータウン

200万円 更地 241.63㎡

- 所在地/滝沢市柳沢1459番8 ●交通/[葉子ニュータウン]バス徒歩3分 ●地積/241.63㎡(約73.09坪) ●地目/宅地 ●用途地域/第一種低層住居専用地域相当(市街化調整区域) ●建ぺい率/50% ●容積率/100% ●構造/東側:公道幅12.2m ●電気/東北電力 ●ガス/集中プロパン ●水道/公共 ●下水道/集中浄化槽 ●状況/更地 ●引渡/即 ●取引態様/仲介 ●備考/要60条証明*共用施設管理費 建物建築前:月額500円、建物建築後:月額4,000円

住宅用 川目第8地割

150万円 現況渡し 492.11㎡

- 所在地/盛岡市川目第8地割63番106他5筆 ●交通/[築川支所前]バス徒歩14分 ●地積/492.11㎡(約148.86坪) ●地目/山林 ●用途地域/市街化調整区域 ●建ぺい率/70% ●容積率/200% ●構造/無し ●電気/東北電力 ●ガス/水道/公共 ●下水道/公共 ●状況/山林 ●引渡/即 ●取引態様/仲介 ●備考/建築不可

住宅用 乙部19地割

50万円 更地 444㎡

- 所在地/盛岡市乙部19地割6番17、6番19 ●交通/JR[矢巾駅]徒歩21分(8.2km) ●地積/444㎡(約134.31坪)+436㎡のうち持分11分の1 ●地目/山林 ●用途地域/市街化調整区域 ●構造/北側:公道幅4.0m ●電気/東北電力 ●ガス/水道/農業集落排水(要引込) ●下水道/農業集落排水(要引込) ●状況/更地 ●引渡/即 ●取引態様/仲介 ●備考/埋蔵文化財包蔵地域、法22条区域

収益物件

一棟売 アメージングN.Y共同住宅 14,950万円 土地: 699.65㎡ 建物: 441.98㎡ 2019年築 全12戸(1K×8戸・1LDK×2戸・1LDK×S×2戸) 表面利回り:5.94%(満室想定) 予定賃料収入:889万円/年

一棟売 ラヴィールA棟・B棟共同住宅 4,388.5万円 土地: 489.69㎡ 建物: A棟192.92㎡ B棟287.34㎡ 2棟一括 A棟:1LDK×4戸・B棟:3LDK×4戸 北厨川小・北陵中進学区 表面利回り:11.29%(満室想定) 予定賃料収入:495.9万円/年

Dグラフォート盛岡駅前タワーズI 3,150万円 管理費月額 10,990円 修繕積立金月額 11,370円 固定修繕積立金月額 3,660円 JR[盛岡駅]まで徒歩3分 共用施設利用可能!! 北西角部屋・16階部分 オーナーチェンジ物件 表面利回り:5.29% 予定賃料収入:166.8万円/年

フィーンズテラス菜園 1LDK 1,200万円 管理費月額 10,400円 修繕積立金月額 6,420円 インターネット月額 2,915円 リノベーションマンション(2018年実施) パルクアベニュー・カワトクまで徒歩1分 表面利回り:7.80% 予定賃料収入:93.6万円/年

ライオンズマンション盛岡内丸 1R 460万円 管理費月額 6,870円 修繕積立金月額 7,800円 オーナーチェンジ物件 家賃45,000円(月額)にて賃貸中! 岩手県庁・盛岡市役所まで徒歩3分 内丸メディカルセンターまで徒歩4分 表面利回り:11.73% 予定賃料収入:54万円/年

グリーンビルテッジ盛岡C棟 1K 250万円 管理費月額 5,300円 修繕積立金月額 6,000円 オーナーチェンジ物件 南向き1K風呂・トイレ別 表面利回り:18.20% 予定賃料収入:45.6万円/年

売却物件大募集!

マンション 一戸建 土地 不動産のことならグレース住宅販売におまかせください!!

まずは「無料査定」からお気軽にご相談ください!!

●広告有効期限/2025年1月末日 ●万一売却済の場合はご容赦ください。●間取りの帖(畳)数は1畳=1.62㎡で換算した約表示です。●坪表示は1㎡=0.3025坪で換算した約表示です。●図面と現況が異なる場合は現況を優先させていただきます。●成約の際には、規定の仲介手数料を申し受けます。●収益物件の利回りは、1年間の予定賃料収入の物件価格に対する割合であり、公租公課その他の物件を維持するために必要な費用の控除前のものです。予定賃料収入が確実に得られることを保証するものではありません。